



SERVICIO DE SALUD METROPOLITANO SUR ORIENTE
Campana de Invierno
2017

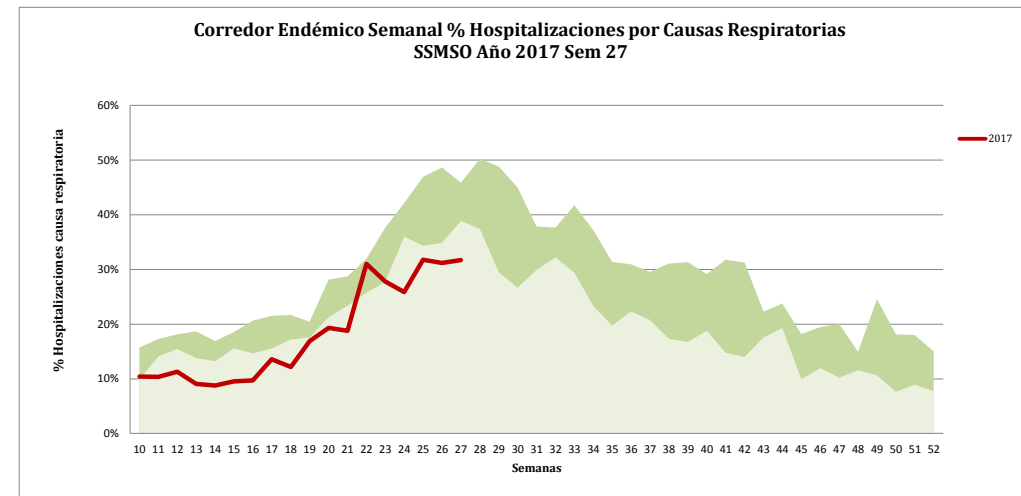
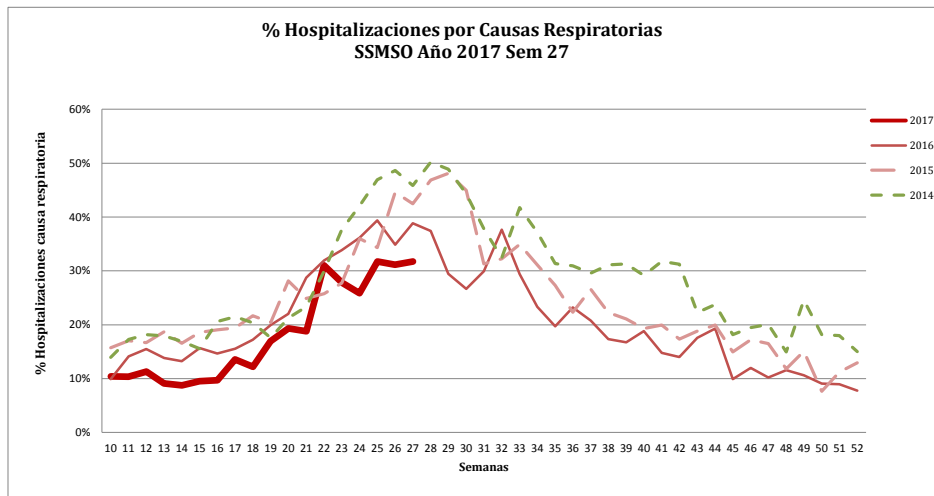
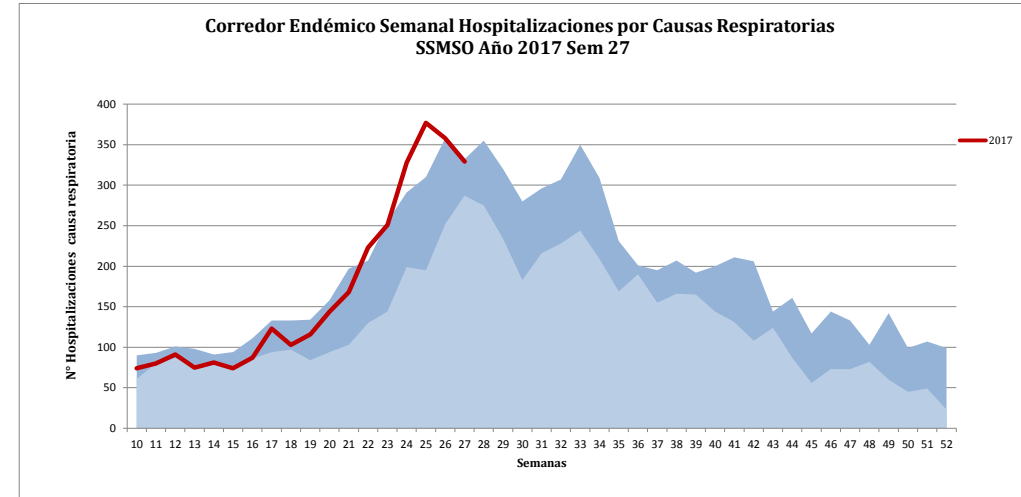
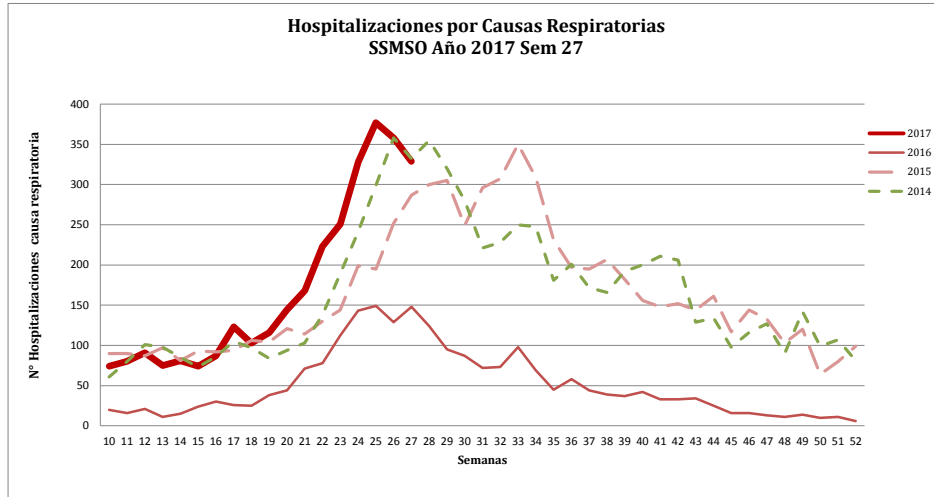
Subdirección de Gestión Asistencial
Departamento Control de Gestión
Unidad de Estadística

11 Julio del 2017



Sudbirección de Gestión Asistencial
Departamento Control de Gestión
Unidad de Estadística

Hospitalizaciones por Causas Respiratorias. SSMSO



Corredor endémico semanal: representación gráfica del número máximo y mínimo de los casos notificados semanalmente, a partir de la semana epidemiológica 10, entre los años 2014 y 2017

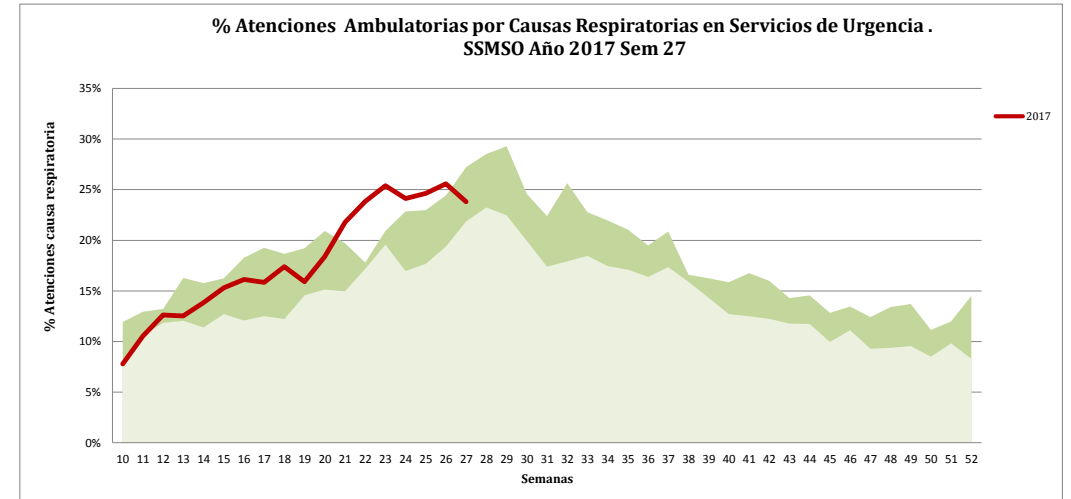
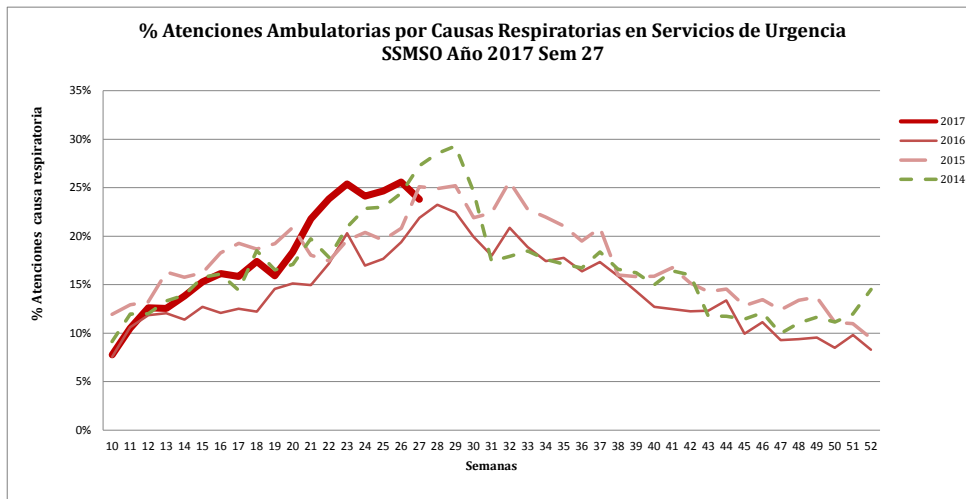
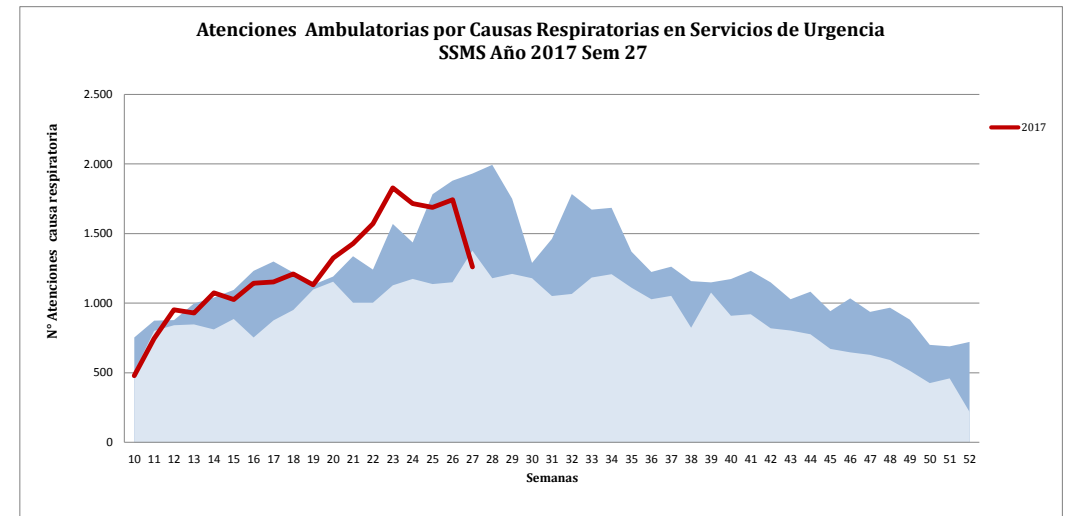
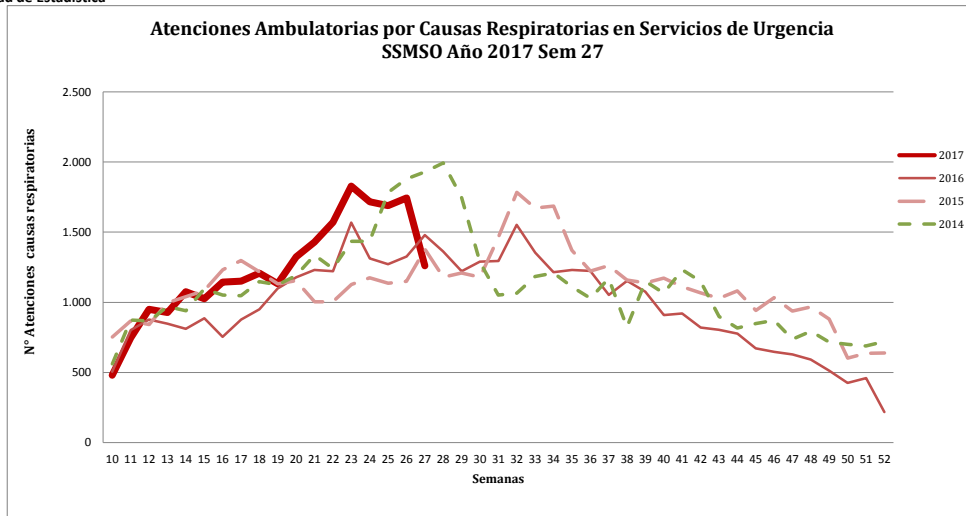
Fuente: Gráficos realizados con datos extraídos de la página www.DEIS.CL

Preparado por: Unidad Estadística, Dpto. Control de Gestión, Servicio de Salud M. Sur Oriente.



Sudbirección de Gestión Asistencial
Departamento Control de Gestión
Unidad de Estadística

Atenciones Ambulatorias por Causas Respiratorias en Servicios de Urgencia Hospitalarios SSMSO



Corredor endémico semanal: representación gráfica del número máximo y mínimo de los casos notificados semanalmente, a partir de la semana epidemiológica 10, entre los años 2014 y 2017

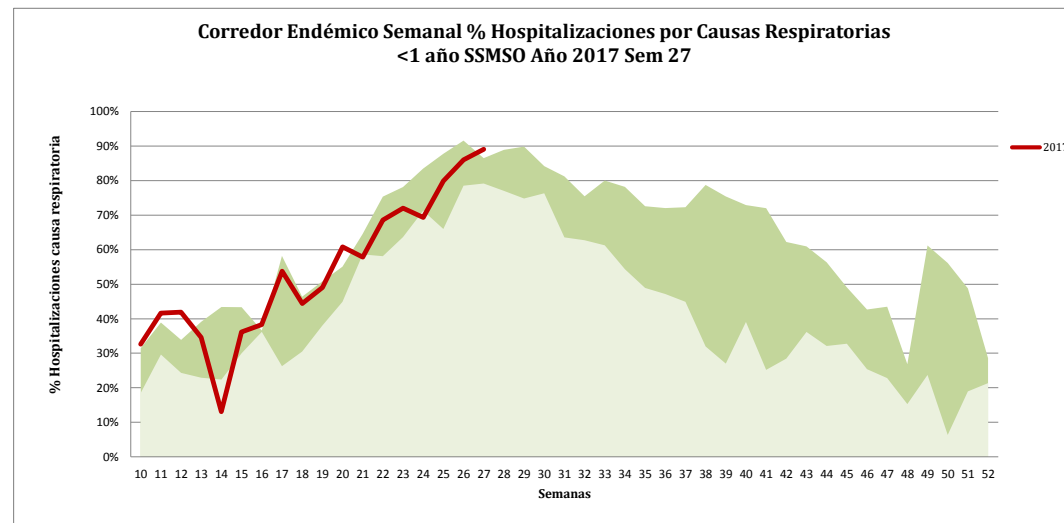
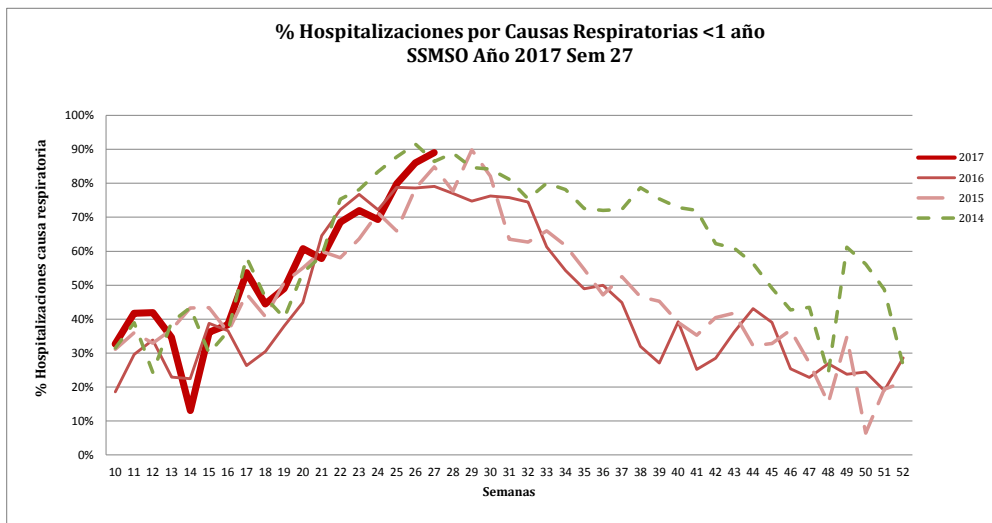
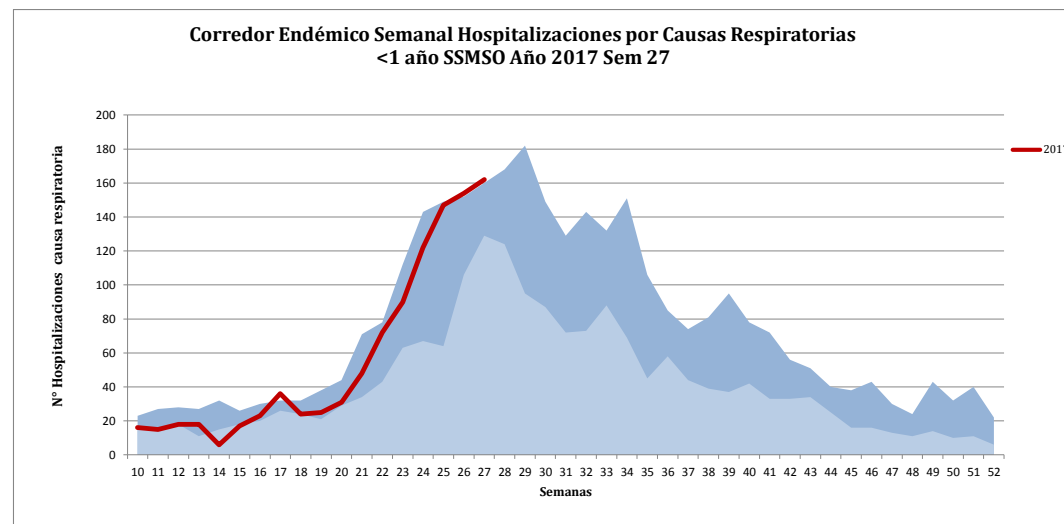
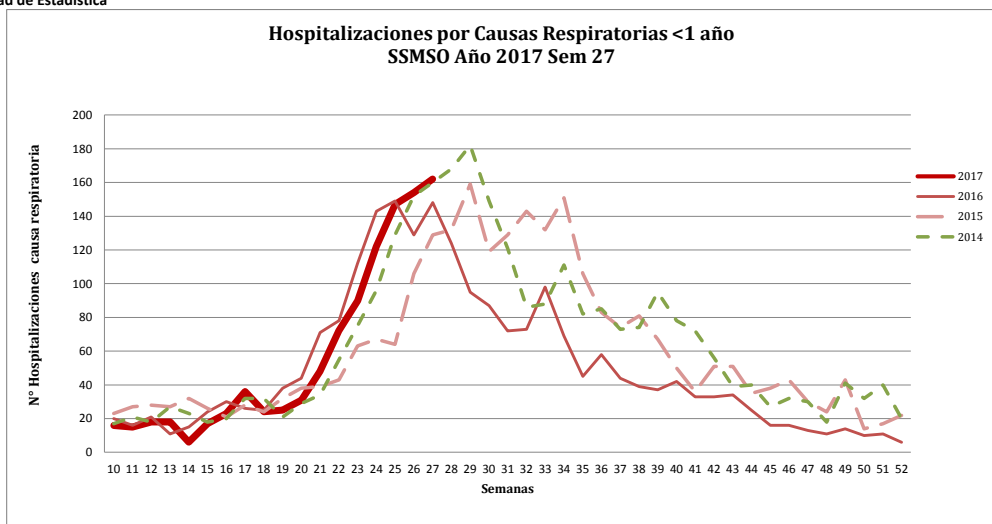
Fuente: Gráficos realizados con datos extraídos de la página www.DEIS.CL

Preparado por: Unidad Estadística, Dpto. Control de Gestión, Servicio de Salud M. Sur Oriente.



Hospitalizaciones <1 año por Causas Respiratorias. SSMSO

Sudbirección de Gestión Asistencial
Departamento Control de Gestión
Unidad de Estadística



Corredor endémico semanal: representación gráfica del número máximo y mínimo de los casos notificados semanalmente, a partir de la semana epidemiológica 10, entre los años 2014 y 2017

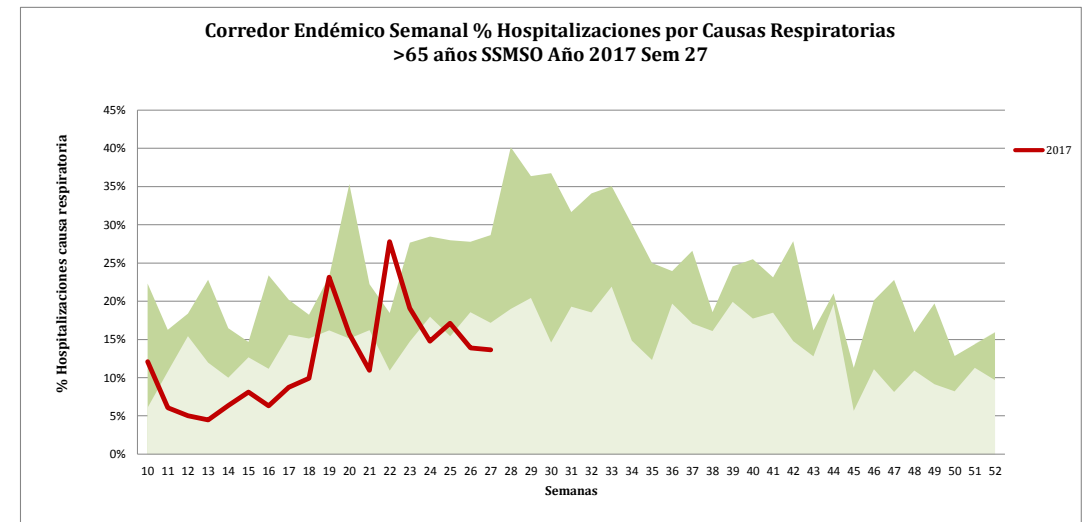
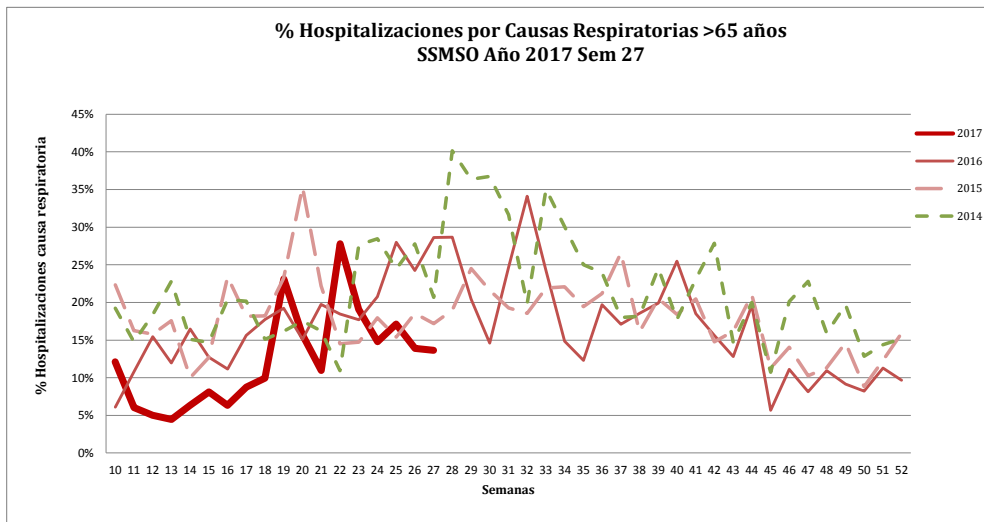
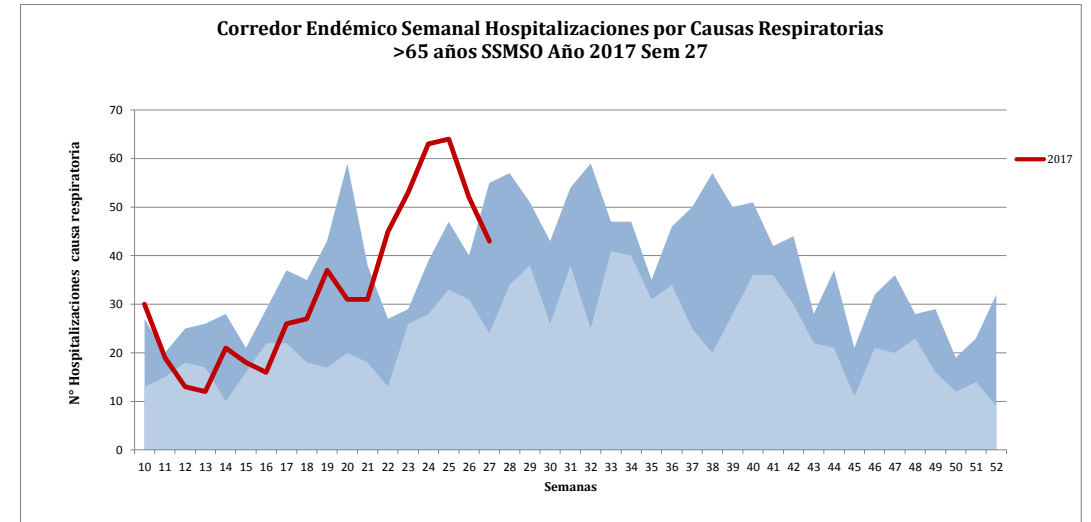
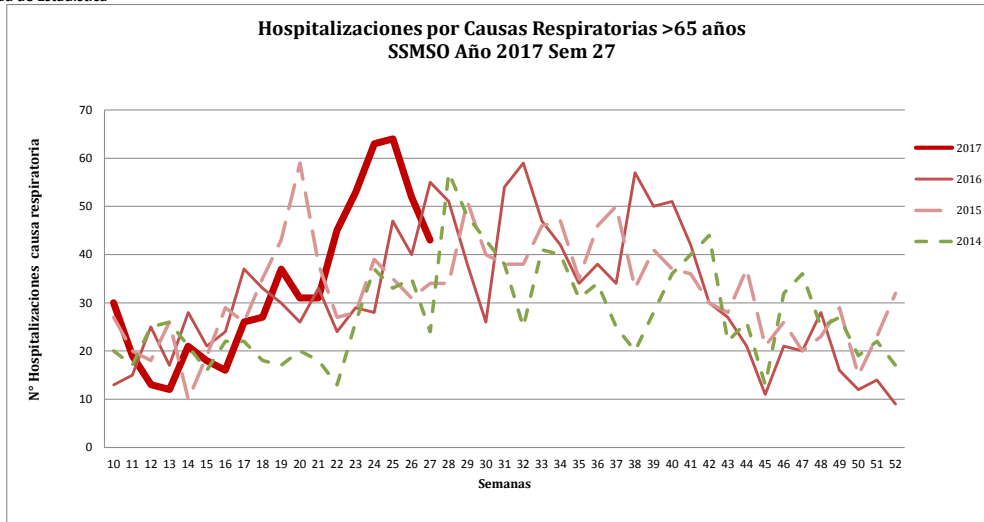
Fuente: Gráficos realizados con datos extraídos de la página www.DEIS.CL

Preparado por: Unidad Estadística, Dpto. Control de Gestión, Servicio de Salud M. Sur Oriente.



Sudbirección de Gestión Asistencial
Departamento Control de Gestión
Unidad de Estadística

Hospitalizaciones > 65 años por Causas Respiratorias. SSMSO

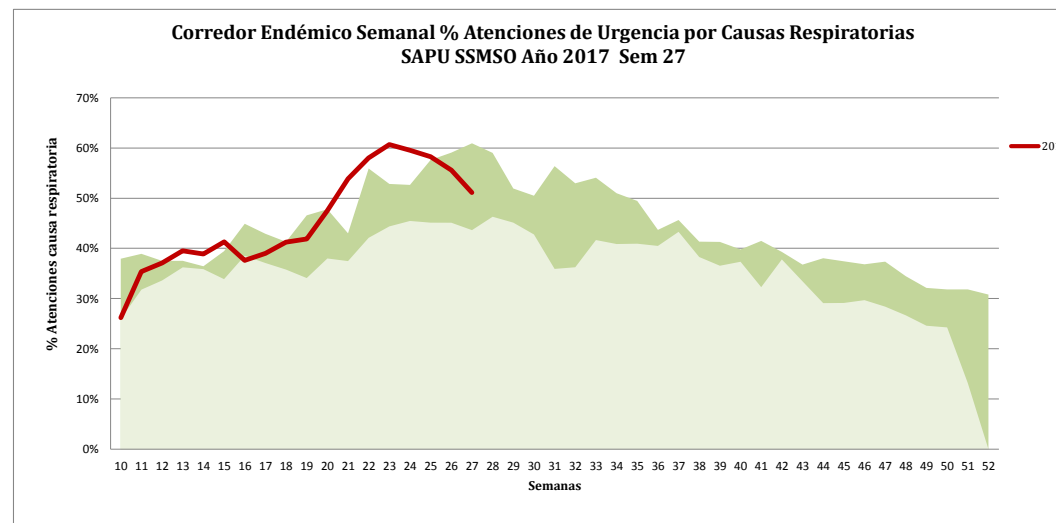
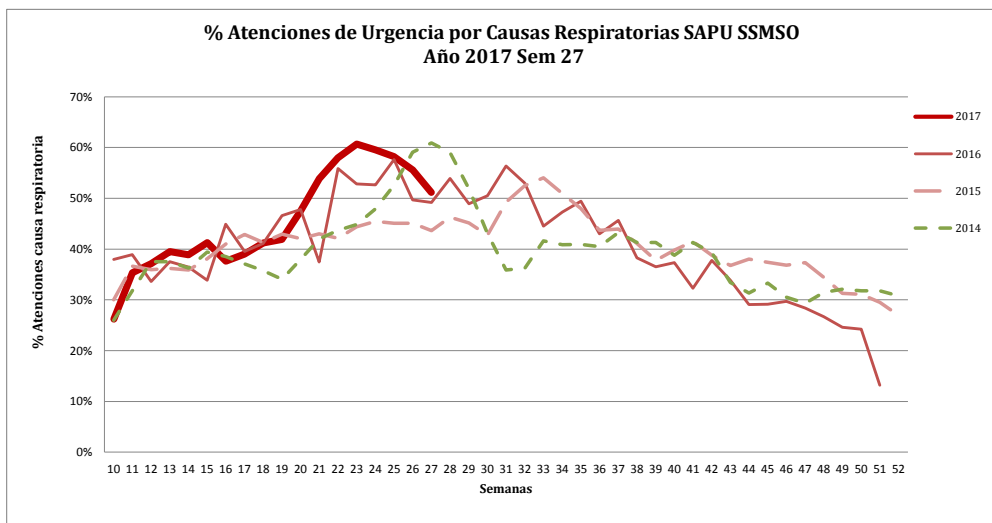
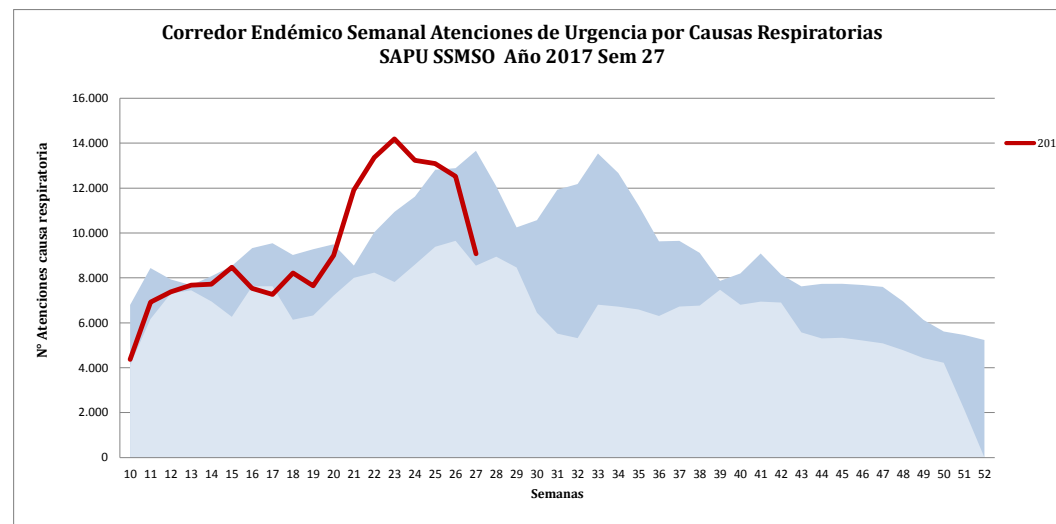
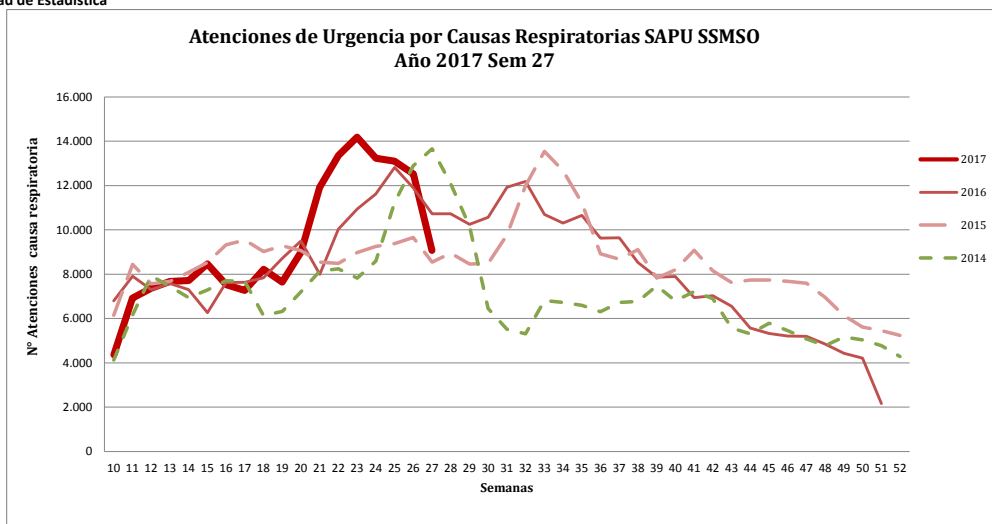


Corredor endémico semanal: representación gráfica del número máximo y mínimo de los casos notificados semanalmente, a partir de la semana epidemiológica 10, entre los años 2014 y 2017

Fuente: Gráficos realizados con datos extraídos de la página www.DEIS.CL

Preparado por: Unidad Estadística, Dpto. Control de Gestión, Servicio de Salud M. Sur Oriente.

Atenciones de urgencia por Causas Respiratorias en SAPU. SSMSO

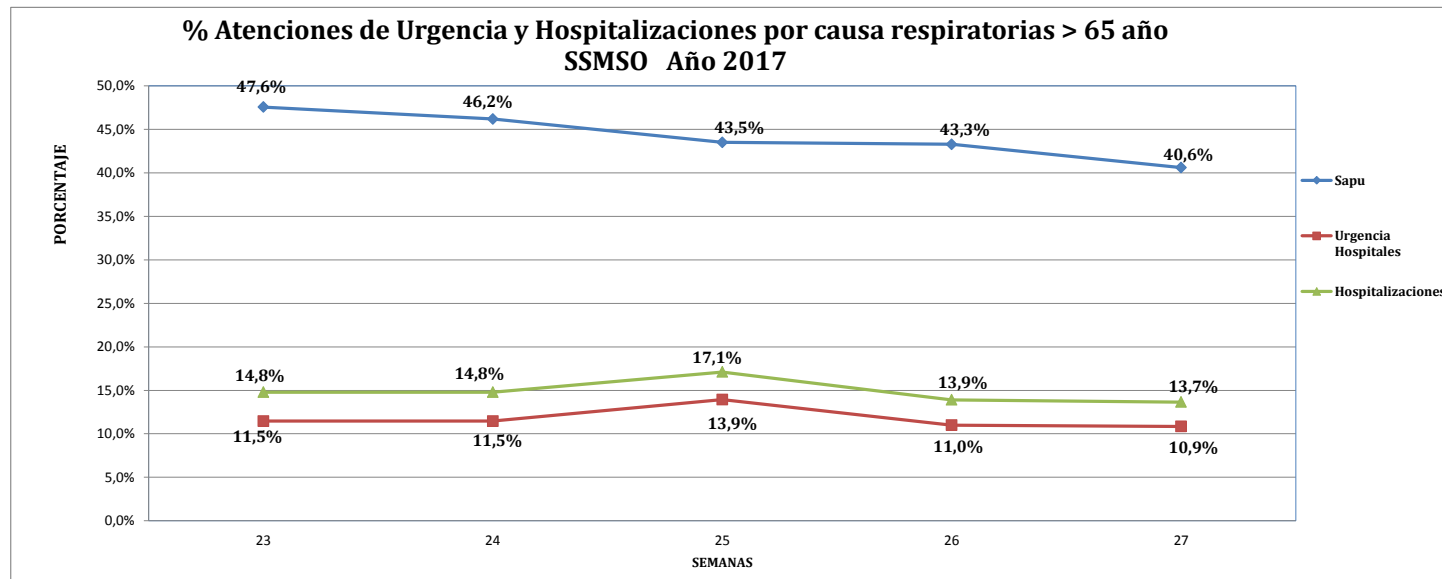
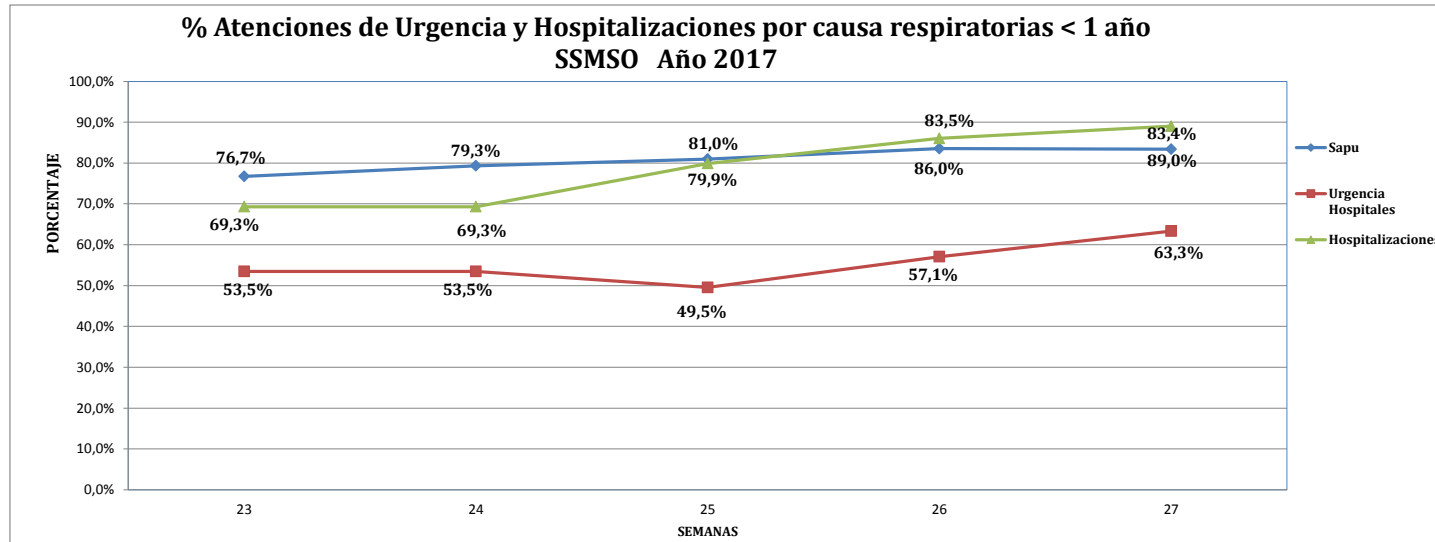


Corredor endémico semanal: representación gráfica del número máximo y mínimo de los casos notificados semanalmente, a partir de la semana epidemiológica 10, entre los años 2014 y 2017

Fuente: Gráficos realizados con datos extraídos de la página www.DEIS.CL

Preparado por: Unidad Estadística, Dpto. Control de Gestión, Servicio de Salud M. Sur Oriente.

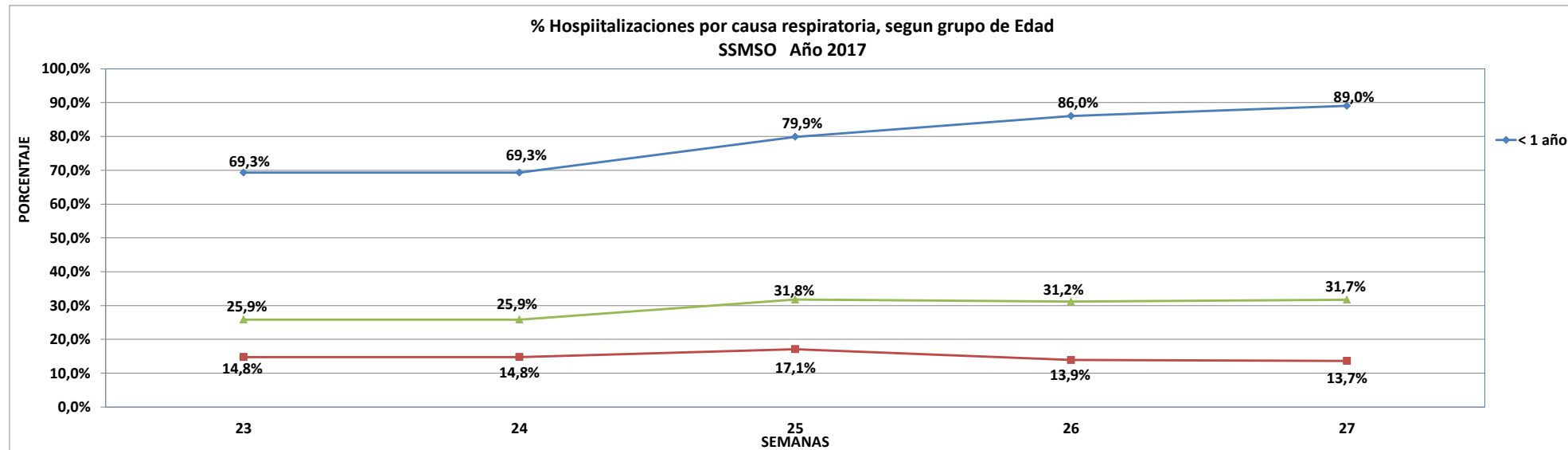
ATENCIONES DE URGENCIA en <1 Años y >65 años SSMSO RESUMEN POR NIVEL DE ATENCIÓN





Sudbirección de Gestión Asistencial
Departamento Control de Gestión
Unidad de Estadística

HOSPITALIZACIONES POR CAUSAS RESPIRATORIAS SSMSO 2017

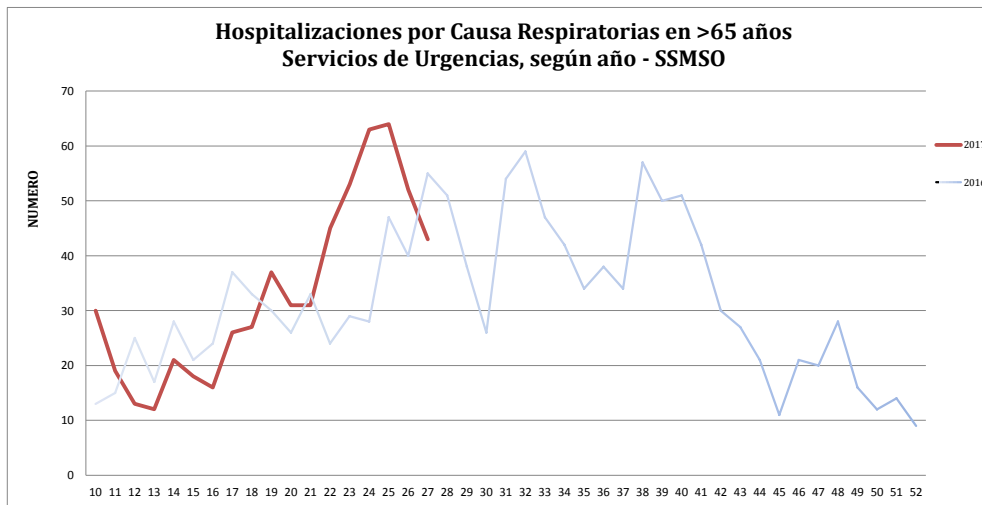
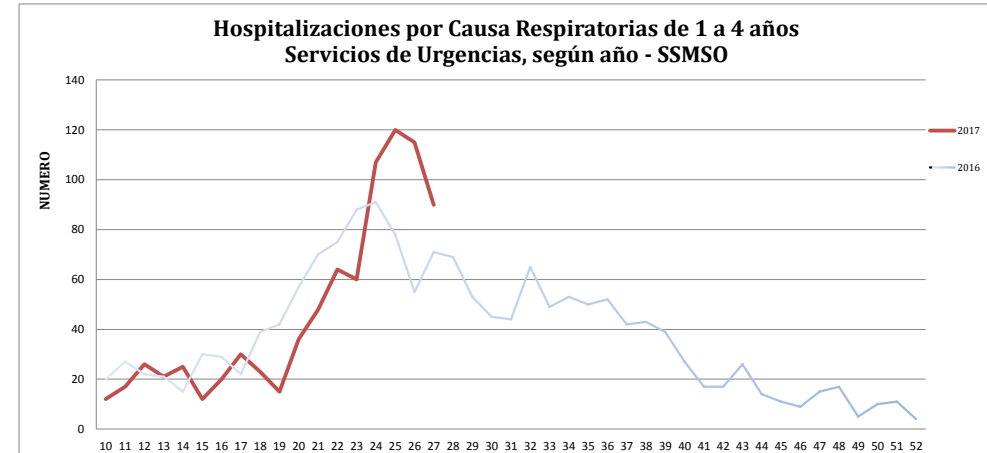
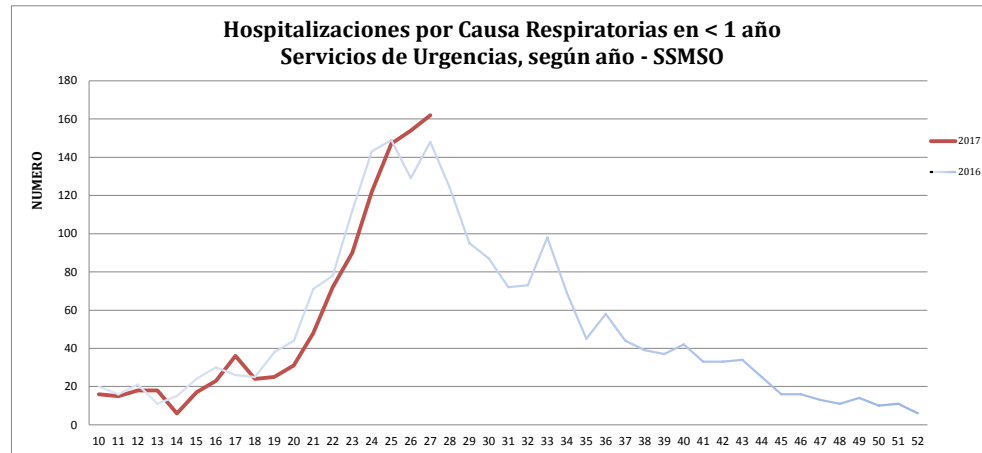


Fuente: Gráficos realizados con datos extraídos de la página www.DEIS.CL
Preparado por: Unidad Estadística, Dpto. Control de Gestión, Servicio de Salud M. Sur Oriente.



Sudirección de Gestión Asistencial
Departamento Control de Gestión
Unidad de Estadística

HOSPITALIZACIONES POR CAUSAS RESPIRATORIAS SSMSO 2017

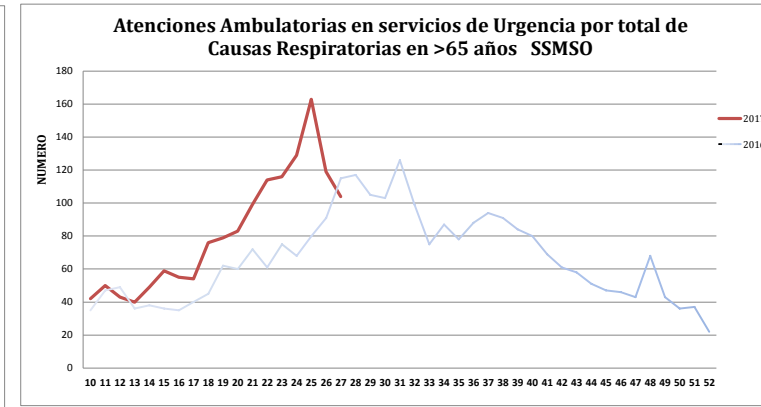
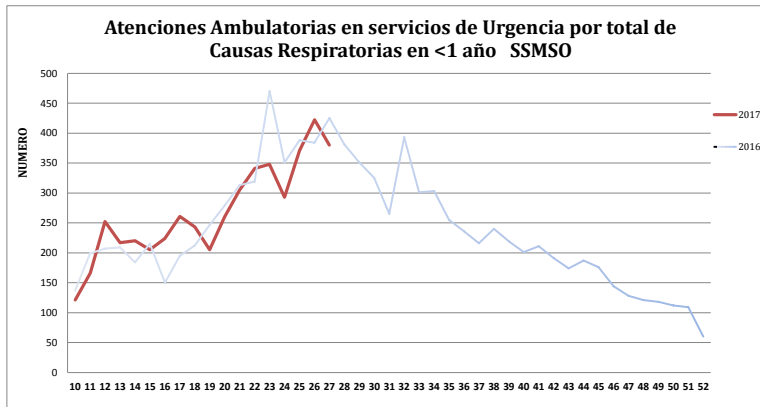
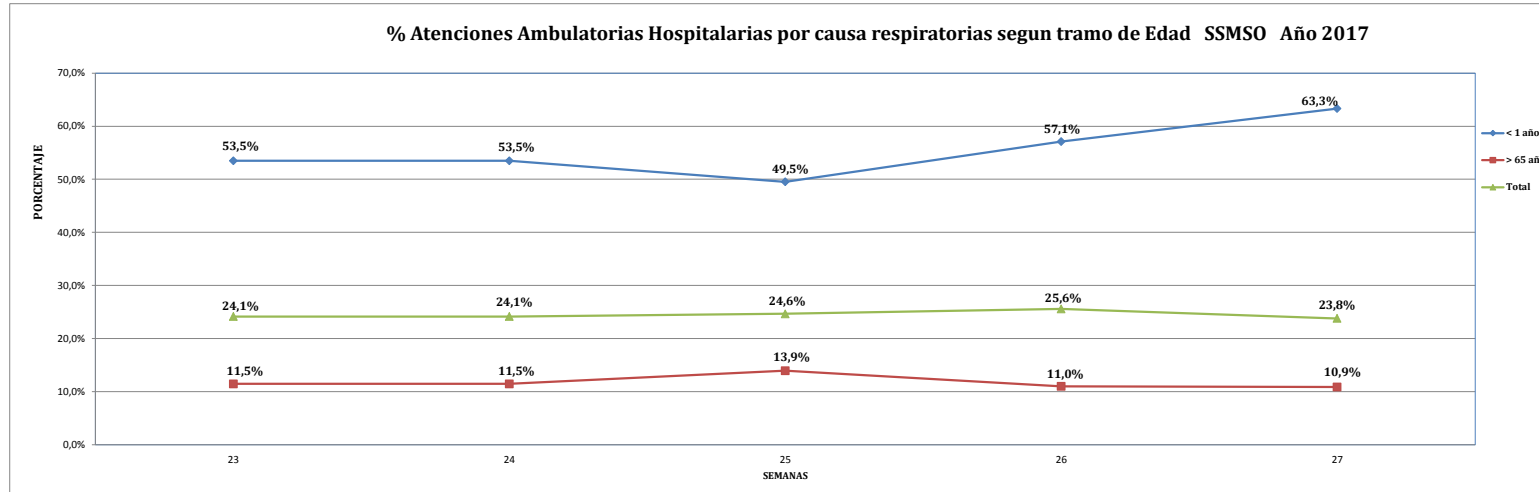


Fuente: Gráficos realizados con datos extraídos de la página www.DEIS.CL
Preparado por: Unidad Estadística, Dpto. Control de Gestión, Servicio de Salud M. Sur Oriente.



Sudbirección de Gestión Asistencial
Departamento Control de Gestión
Unidad de Estadística

CONSULTAS AMBULATORIAS EN SERVICIOS DE URGENCIA SSMSO 2017
ATENCIÓNES AMBULATORIAS EN SERVICIOS DE URGENCIA POR CAUSAS RESPIRATORIAS

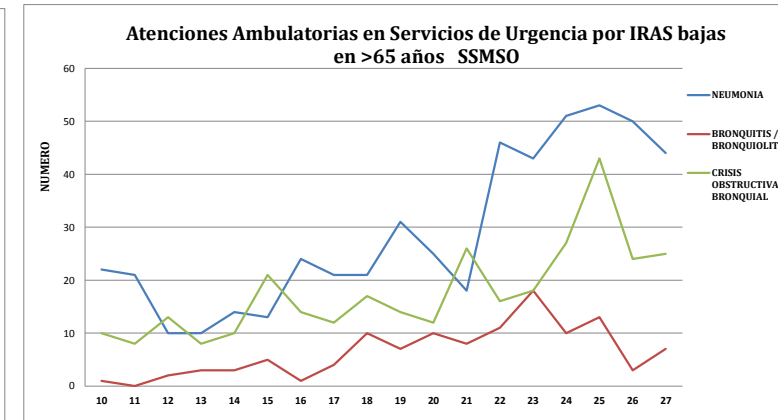
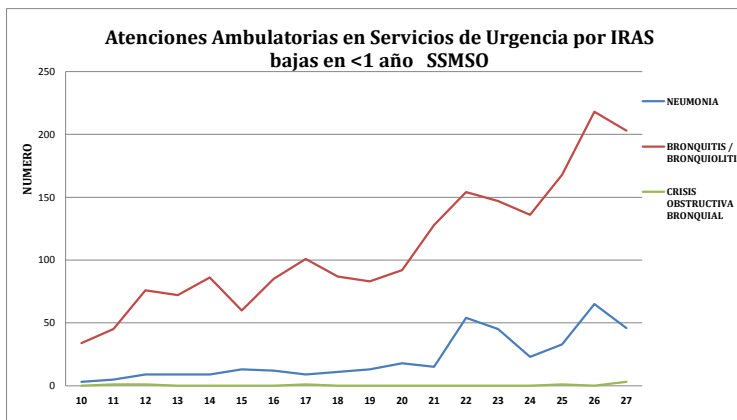
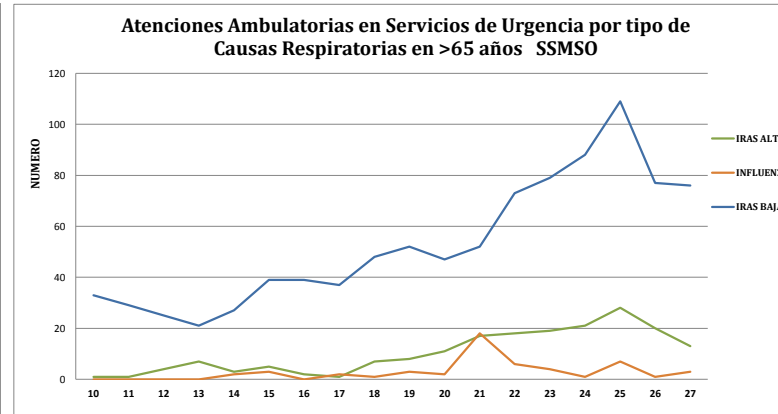
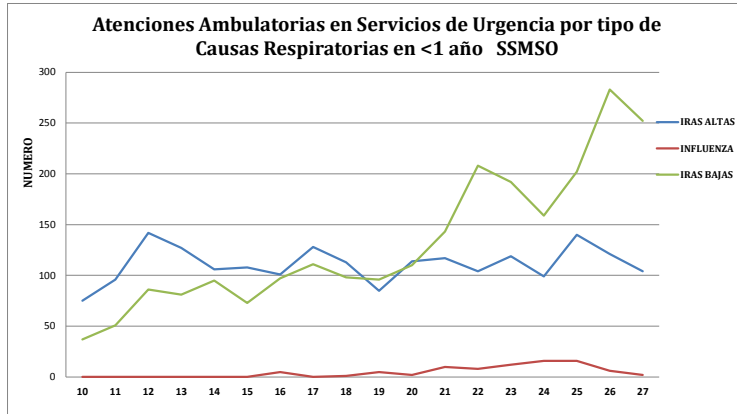


Fuente: Gráficos realizados con datos extraídos de la página www.DEIS.CL
Preparado por: Unidad Estadística, Dpto. Control de Gestión, Servicio de Salud M. Sur Oriente.



Sudbirección de Gestión Asistencial
 Departamento Control de Gestión
 Unidad de Estadística

CONSULTAS AMBULATORIAS EN SERVICIOS DE URGENCIA SSMSO 2017
 ATENCIONES AMBULATORIAS EN SERVICIOS DE URGENCIA POR CAUSAS RESPIRATORIAS

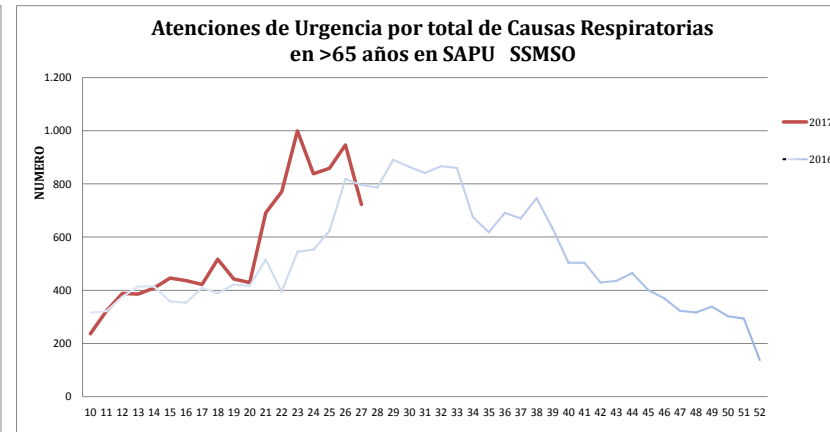
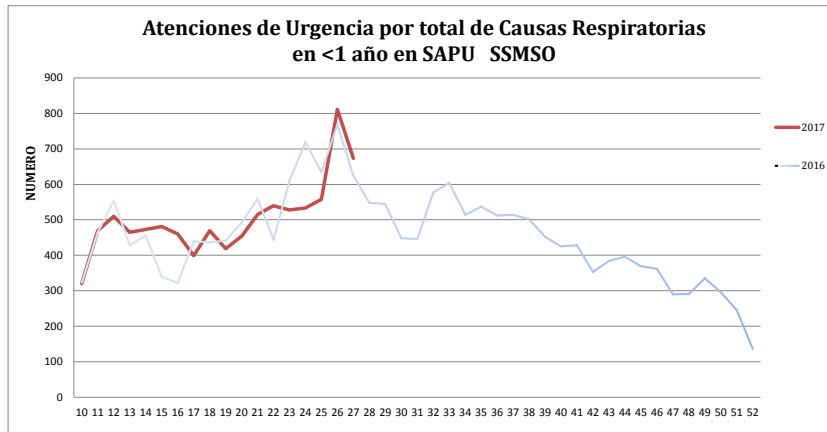
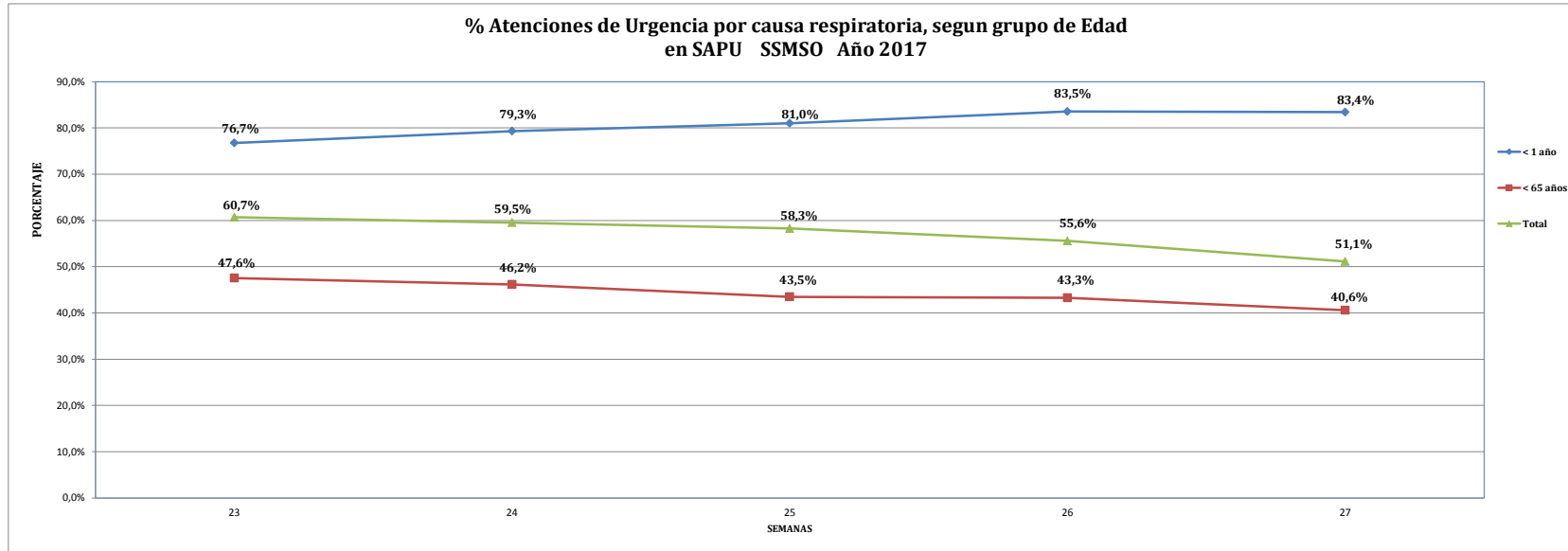


Fuente: Gráficos realizados con datos extraídos de la página www.DEIS.CL
 Preparado por: Unidad Estadística, Dpto. Control de Gestión, Servicio de Salud M. Sur Oriente.



Sudbirección de Gestión Asistencial
Departamento Control de Gestión
Unidad de Estadística

CONSULTAS EN SERVICIOS DE ATENCIÓN PRIMARIA DE URGENCIA (SAPU) SSMSO 2017

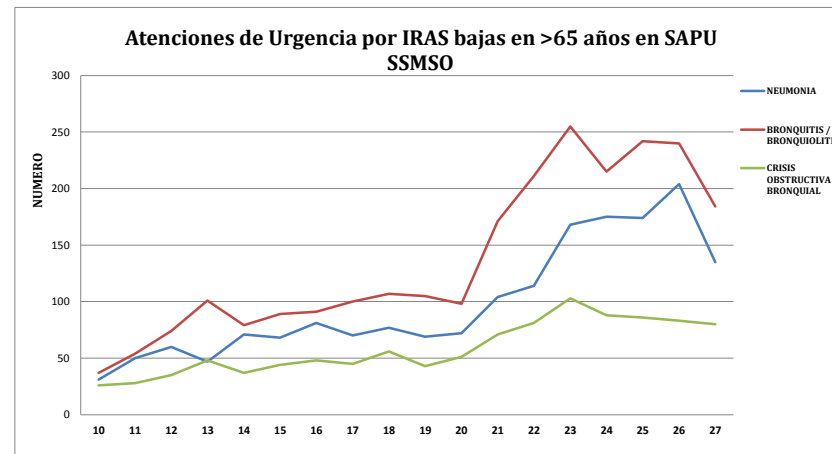
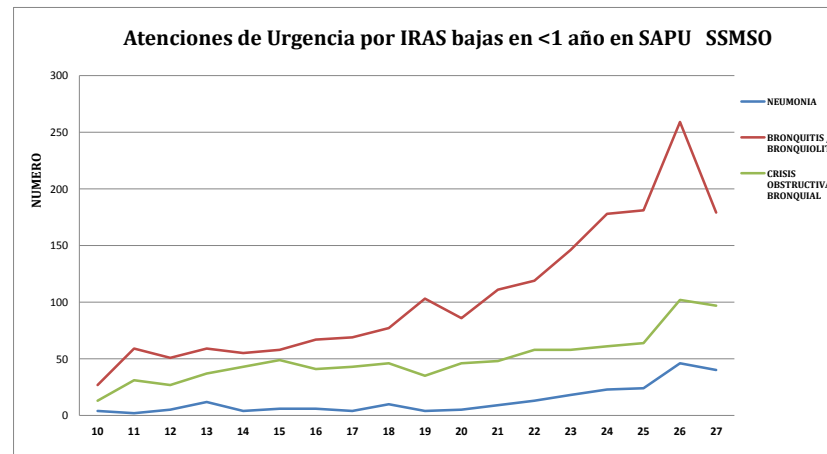
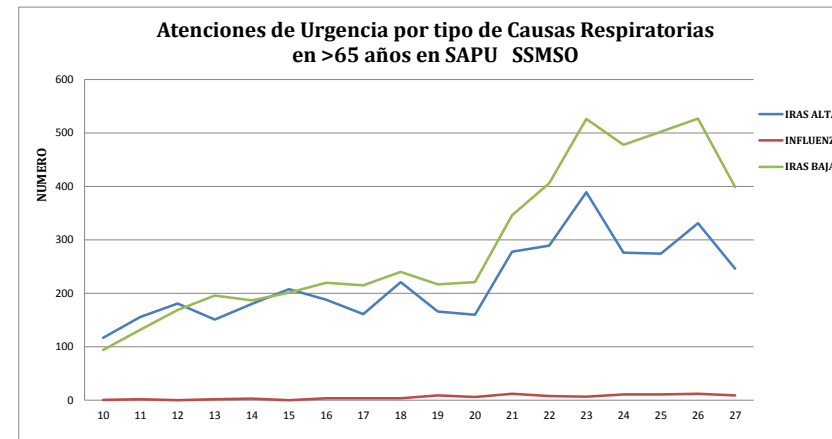
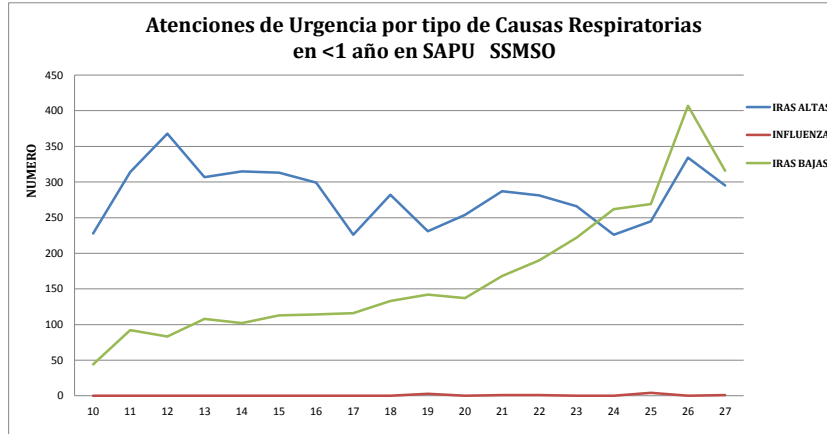


Fuente: Gráficos realizados con datos extraídos de la página www.DEIS.CL
Preparado por: Unidad Estadística, Dpto. Control de Gestión, Servicio de Salud M. Sur Oriente.



Sudbirección de Gestión Asistencial
Departamento Control de Gestión
Unidad de Estadística

CONSULTAS EN SERVICIOS DE ATENCIÓN PRIMARIA DE URGENCIA (SAPU) SSMSO 2017



Fuente: Gráficos realizados con datos extraídos de la página www.DEIS.CL
Preparado por: Unidad Estadística, Dpto. Control de Gestión, Servicio de Salud M. Sur Oriente.