



SERVICIO DE SALUD METROPOLITANO SUR ORIENTE
Campaña de Invierno
2017

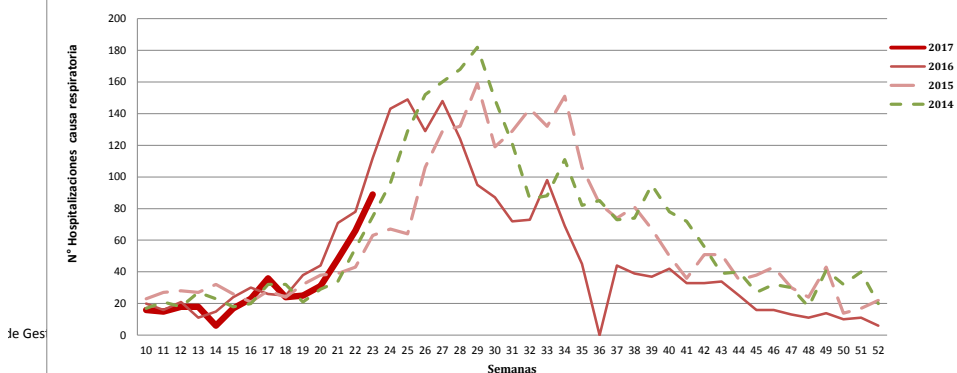
Subdirección de Gestión Asistencial
Departamento Control de Gestión
Unidad de Estadística

13 de Junio del 2017

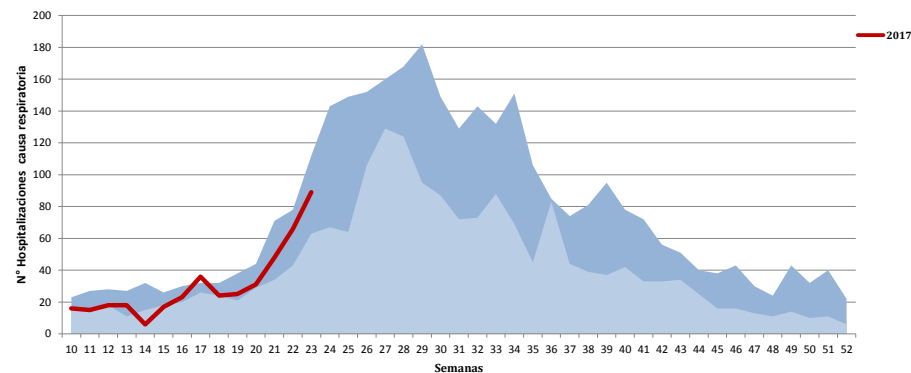
Hospitalizaciones por Causas Respiratorias. SSMSO

Sudbirección de Gestión Asistencial
Departamento Control de Gestión
Unidad de Estadística

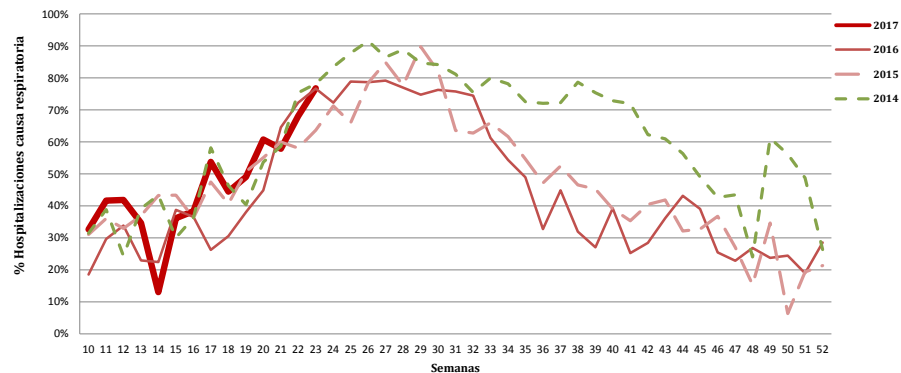
**Hospitalizaciones por Causas Respiratorias
SSMSO Año 2017 Sem 23**



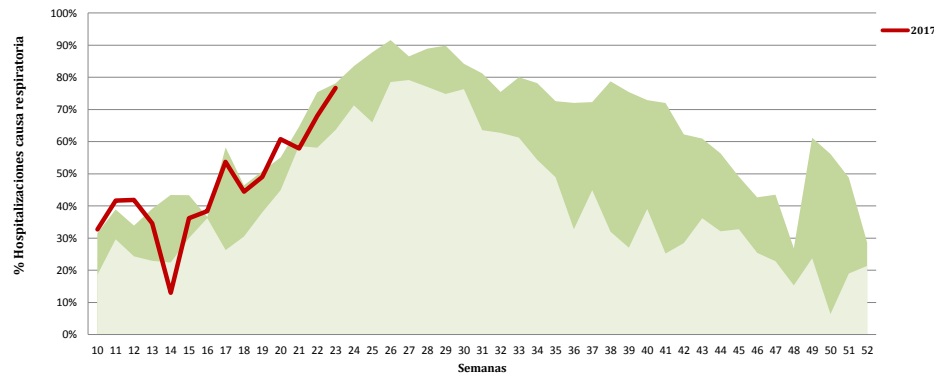
**Corredor Endémico Semanal Hospitalizaciones por Causas Respiratorias
SSMSO Año 2017 Sem 23**



**% Hospitalizaciones por Causas Respiratorias
SSMSO Año 2017 Sem 23**



**Corredor Endémico Semanal % Hospitalizaciones por Causas Respiratorias
SSMSO Año 2017 Sem 23**



Corredor endémico semanal: representación gráfica del número máximo y mínimo de los casos notificados semanalmente, a partir de la semana epidemiológica 10, entre los años 2014 y 2017

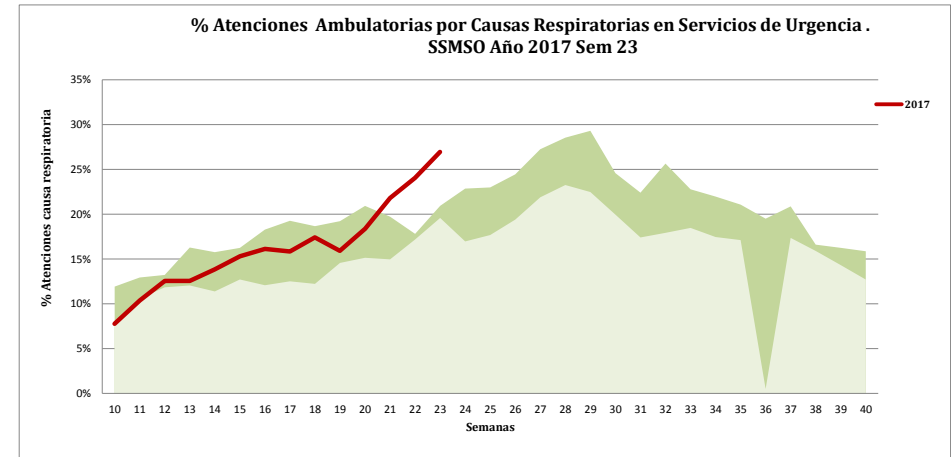
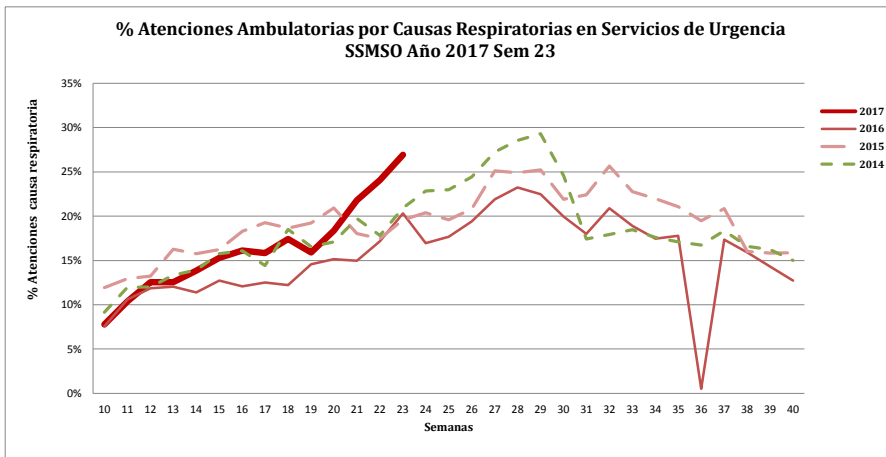
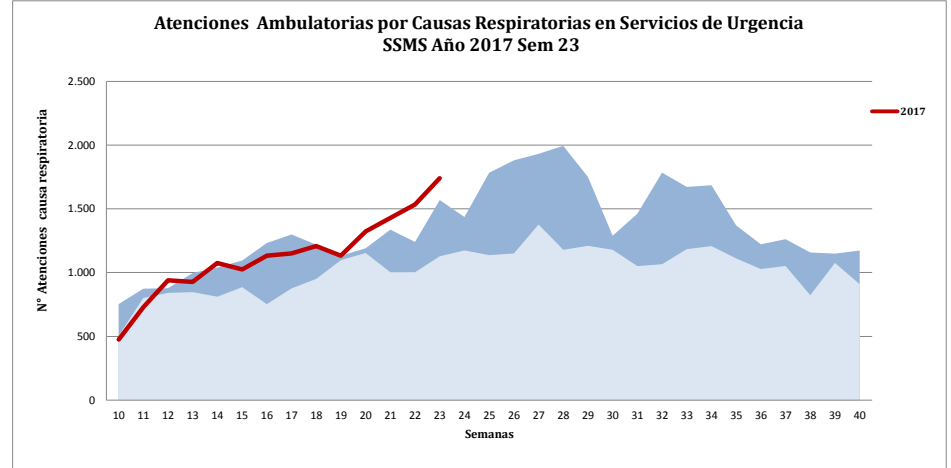
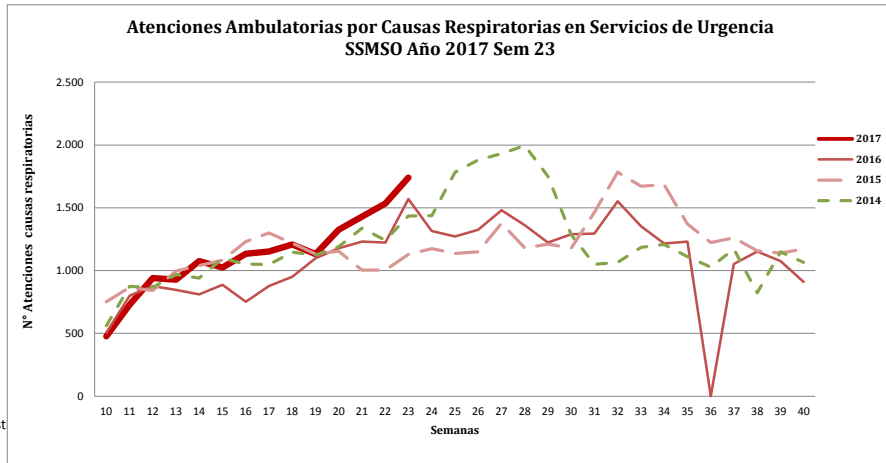
Fuente: Gráficos realizados con datos extraídos de la página www.DEIS.CL

Preparado por: Unidad Estadística, Dpto. Control de Gestión, Servicio de Salud M. Sur Oriente.



Sudbirección de Gestión Asistencial
 Departamento Control de Gestión
 Unidad de Estadística

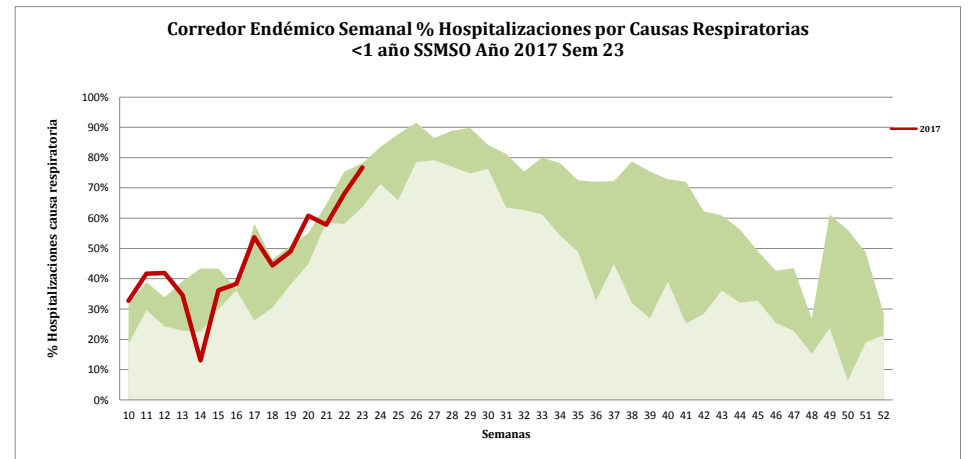
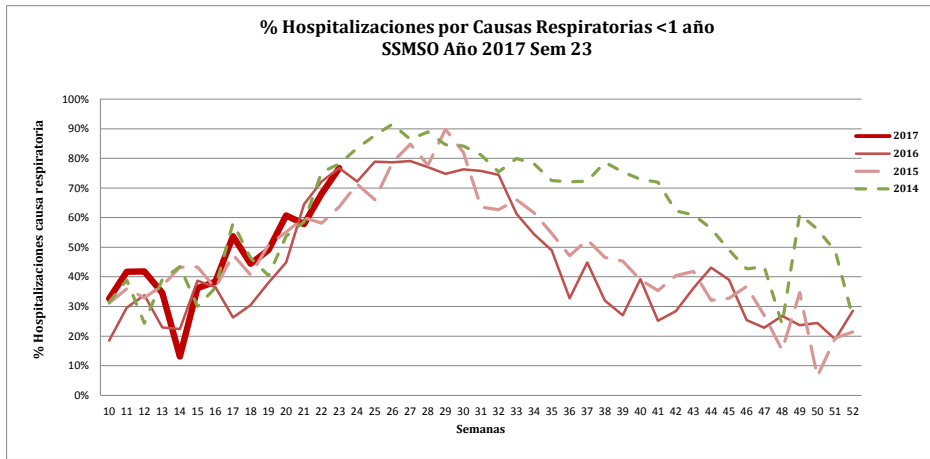
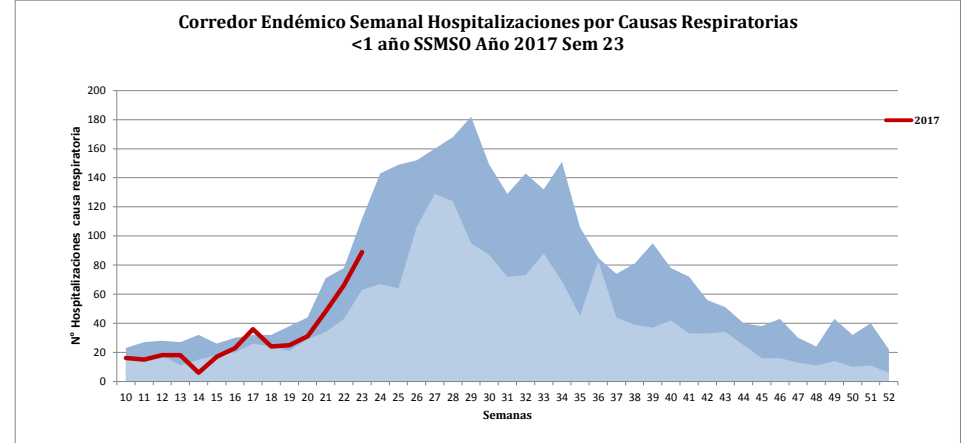
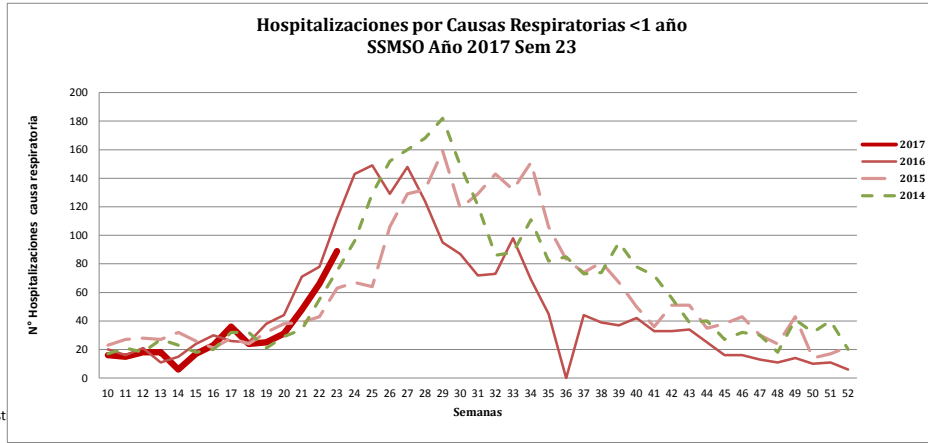
Atenciones Ambulatorias por Causas Respiratorias en Servicios de Urgencia Hospitalarios SSMSO



Corredor endémico semanal: representación gráfica del número máximo y mínimo de los casos notificados semanalmente, a partir de la semana epidemiológica 10, entre los años 2014 y 2017

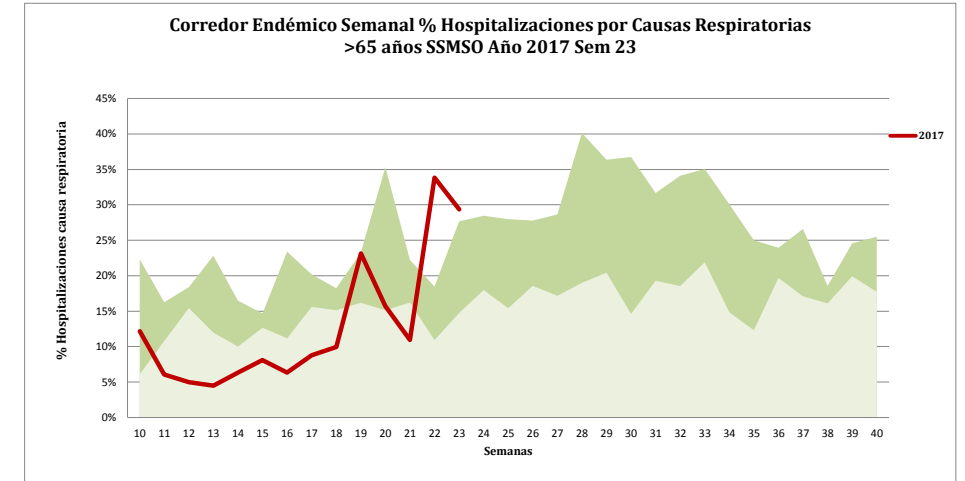
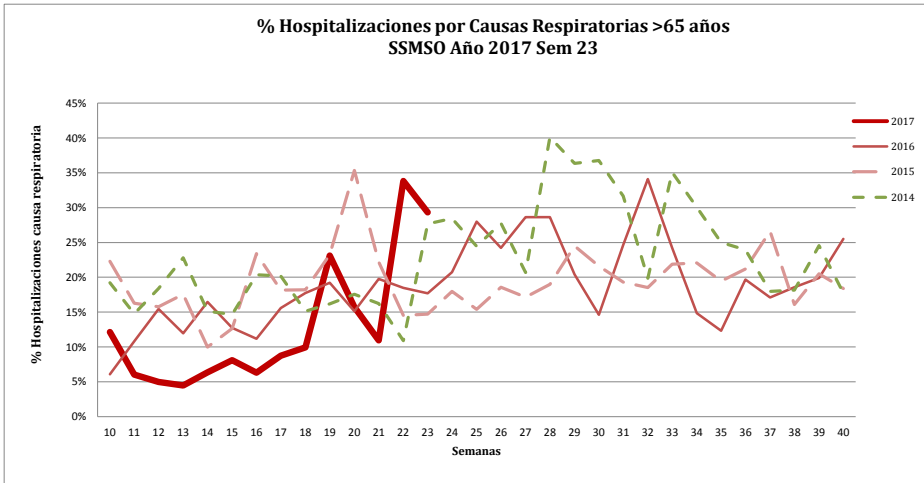
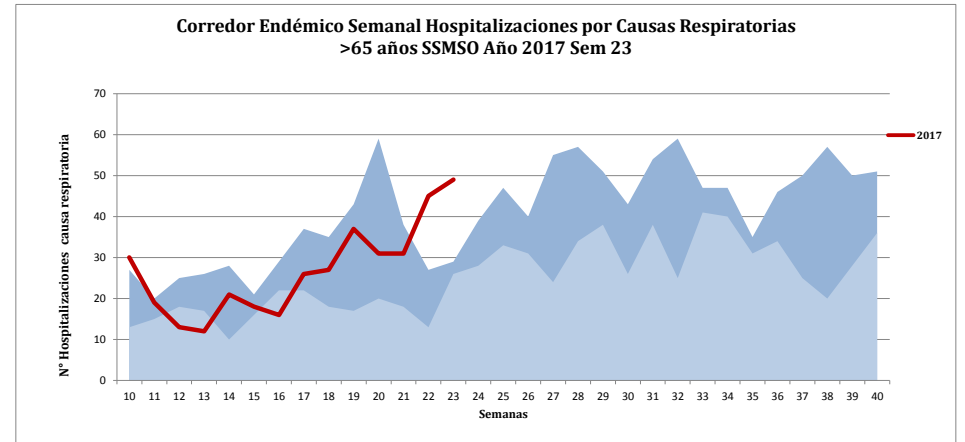
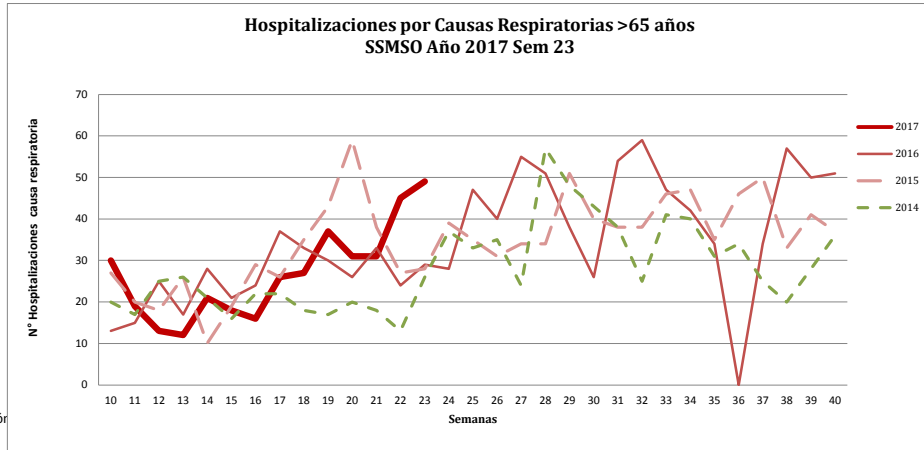
Hospitalizaciones <1 año por Causas Respiratorias. SSMSO

Subdirección de Gestión Asistencial
 Departamento Control de Gestión
 Unidad de Estadística



Corredor endémico semanal: representación gráfica del número máximo y mínimo de los casos notificados semanalmente, a partir de la semana epidemiológica 10, entre los años 2014 y 2017

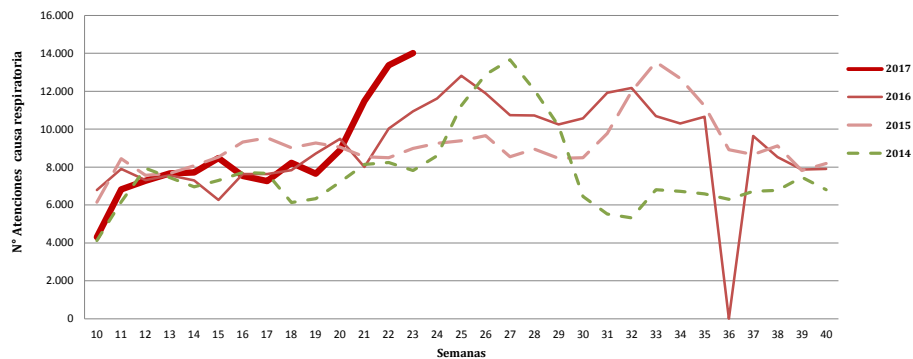
Hospitalizaciones > 65 años por Causas Respiratorias. SSMSO



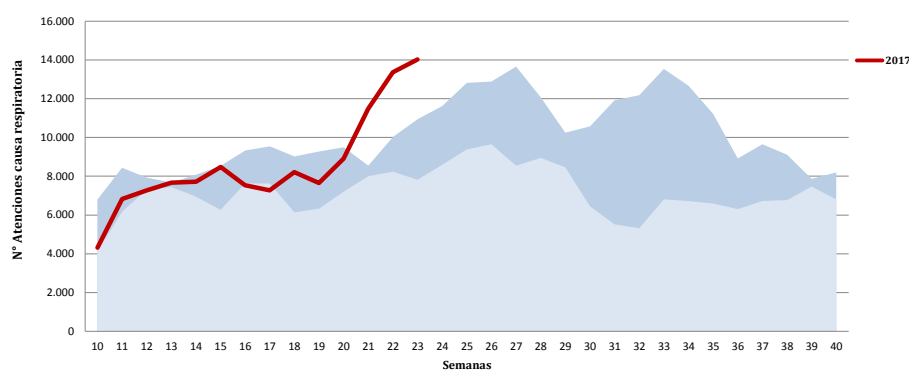
Corredor endémico semanal: representación gráfica del número máximo y mínimo de los casos notificados semanalmente, a partir de la semana epidemiológica 10, entre los años 2014 y 2017

Atenciones de urgencia por Causas Respiratorias en SAPU. SSMSO

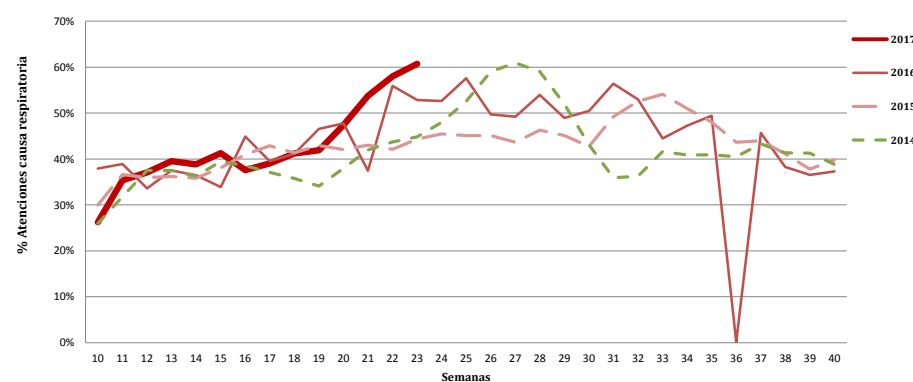
Atenciones de Urgencia por Causas Respiratorias SAPU SSMSO
Año 2017 Sem 23



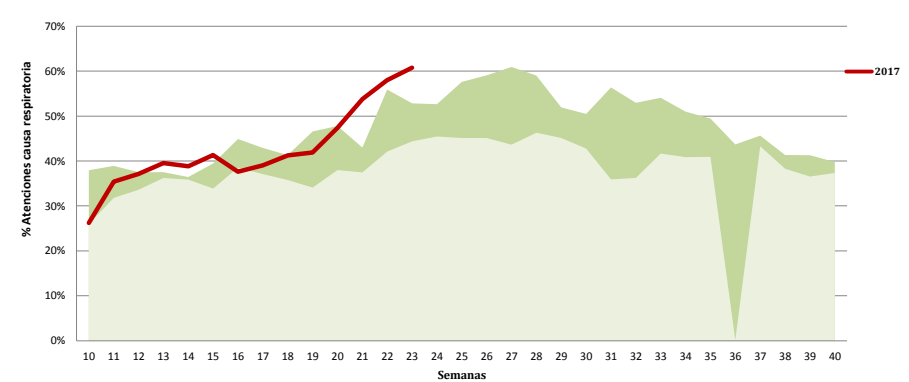
Corredor Endémico Semanal Atenciones de Urgencia por Causas Respiratorias
SAPU SSMSO Año 2017 Sem 23



% Atenciones de Urgencia por Causas Respiratorias SAPU SSMSO
Año 2017 Sem 23

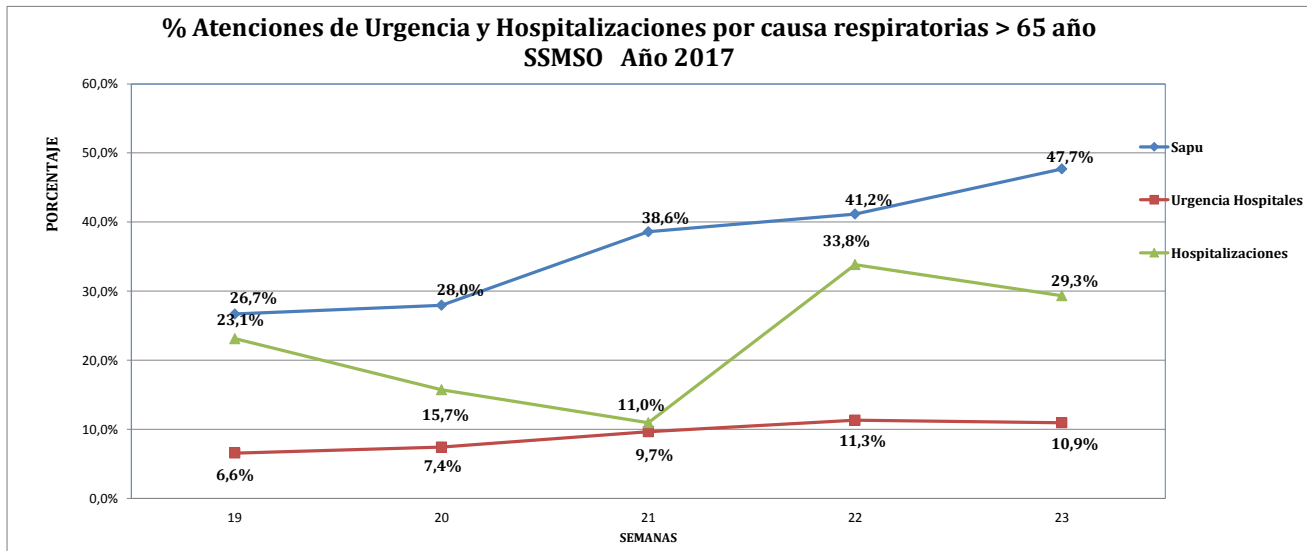
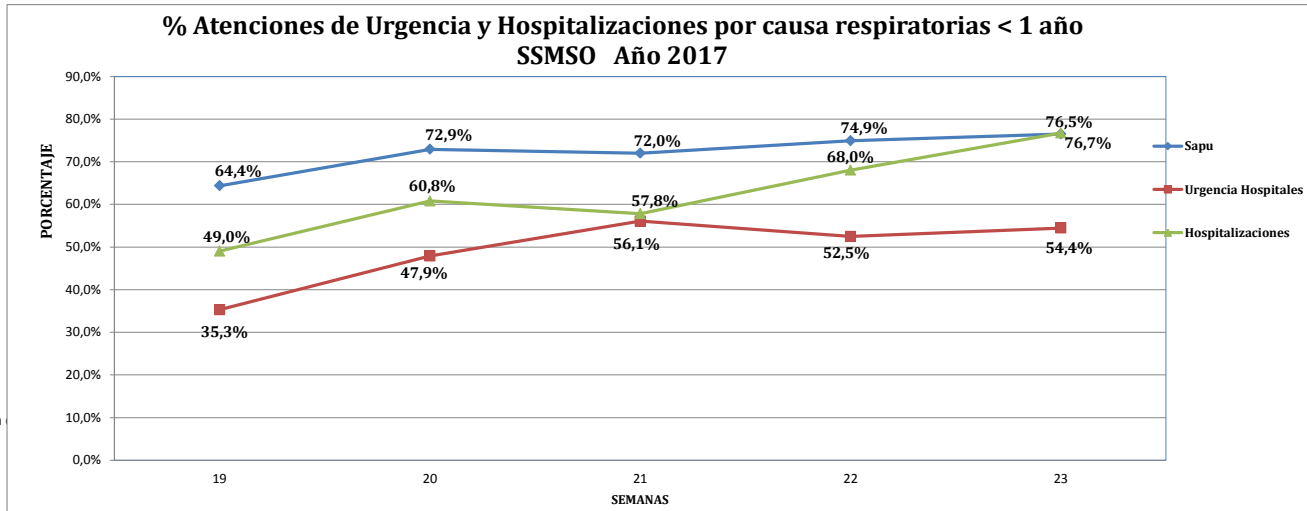


Corredor Endémico Semanal % Atenciones de Urgencia por Causas Respiratorias
SAPU SSMSO Año 2017 Sem 23



Corredor endémico semanal: representación gráfica del número máximo y mínimo de los casos notificados semanalmente, a partir de la semana epidemiológica 10, entre los años 2014 y 2017

ATENCIONES DE URGENCIA en <1 Años y >65 años SSMSO RESUMEN POR NIVEL DE ATENCIÓN



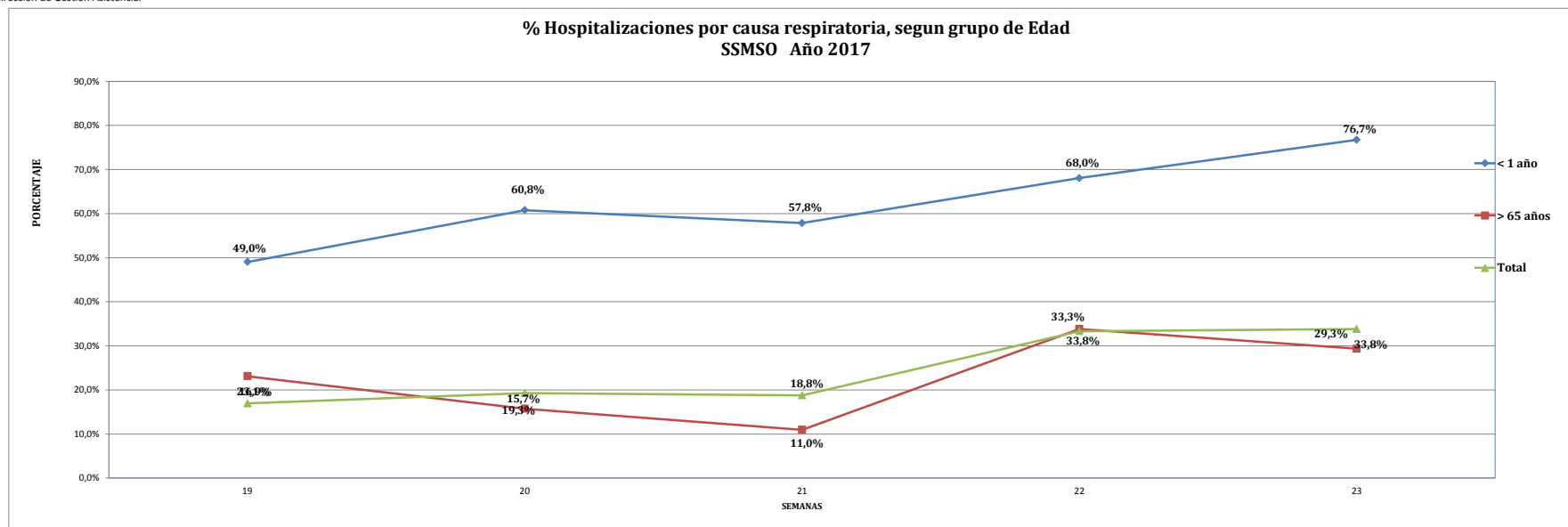
Fuente: Gráficos realizados con datos extraídos de la página www.DEIS.CL

Preparado por: Unidad Estadística, Dpto. Control de Gestión, Servicio de Salud M. Sur Oriente.



HOSPITALIZACIONES POR CAUSAS RESPIRATORIAS SSMSO 2017

Subdirección de Gestión Asistencial
Departamento Control de Gestión
Unidad de Estadística
Subdirección de Gestión Asistencial



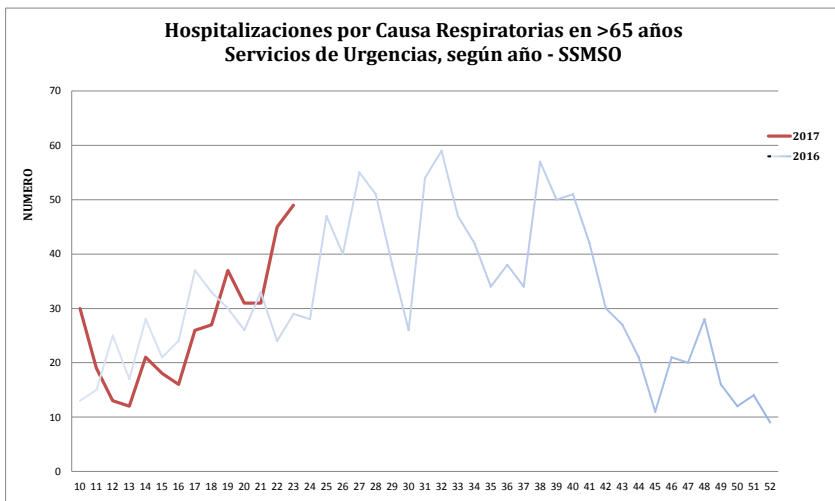
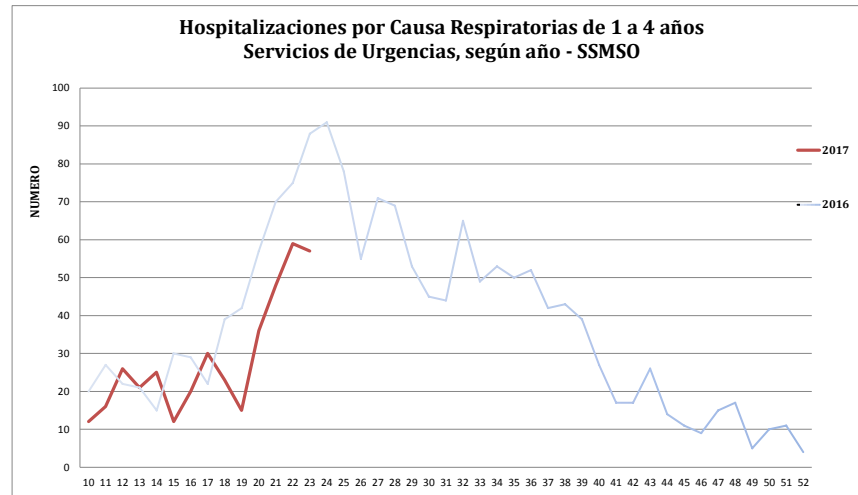
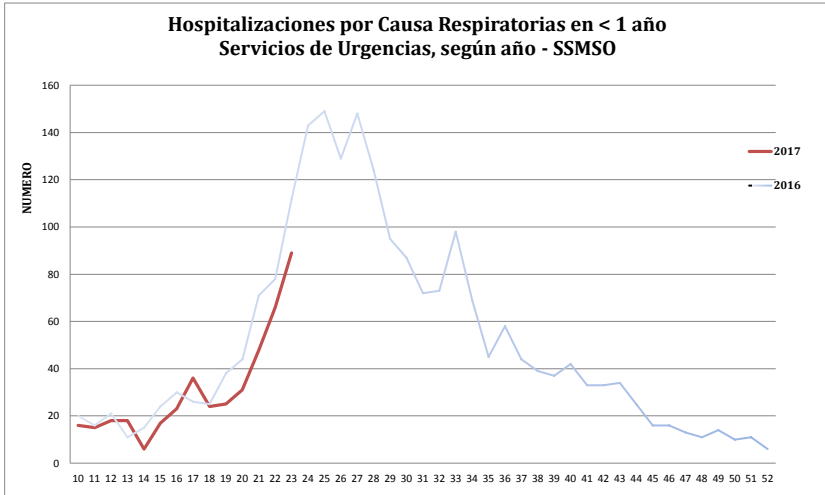
Fuente: **Unidad Estadística.**

Preparado por: **Unidad Estadística, Dpto. Control de Gestión, Servicio de Salud M. Sur Oriente.**



HOSPITALIZACIONES POR CAUSAS RESPIRATORIAS SSMSO 2017

Subdirección de Gestión Asistencial
Departamento Control de Gestión
Unidad de Estadística

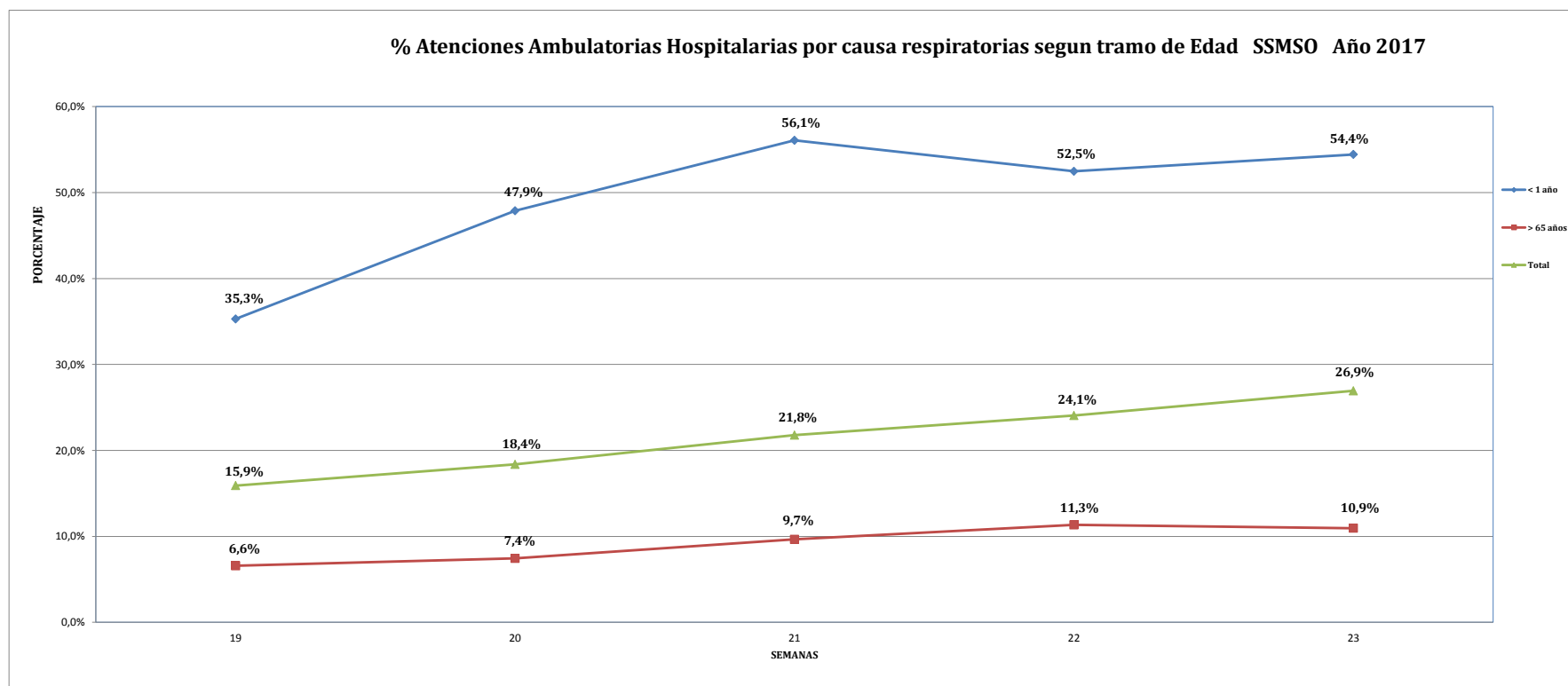


Fuente: Unidad Estadística.
Preparado por: Unidad Estadística, Dpto. Control de Gestión, Servicio de Salud M. Sur Oriente.



Sudirección de Gestión Asistencial
Departamento Control de Gestión
Unidad de Estadística
Subdirección de Gestión Asistencial

CONSULTAS AMBULATORIAS EN SERVICIOS DE URGENCIA SSMSO 2017 ATENCIÓNES AMBULATORIAS EN SERVICIOS DE URGENCIA POR CAUSAS RESPIRATORIAS

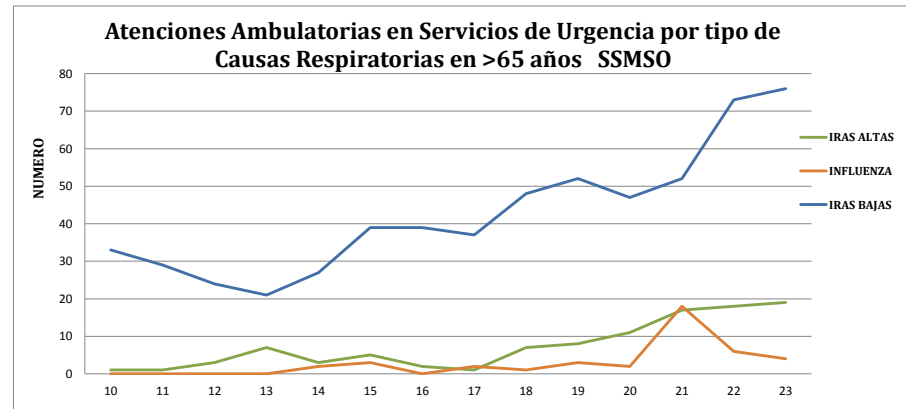
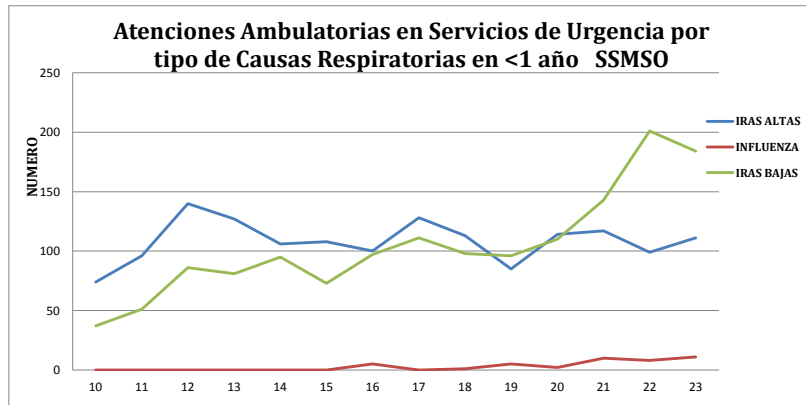
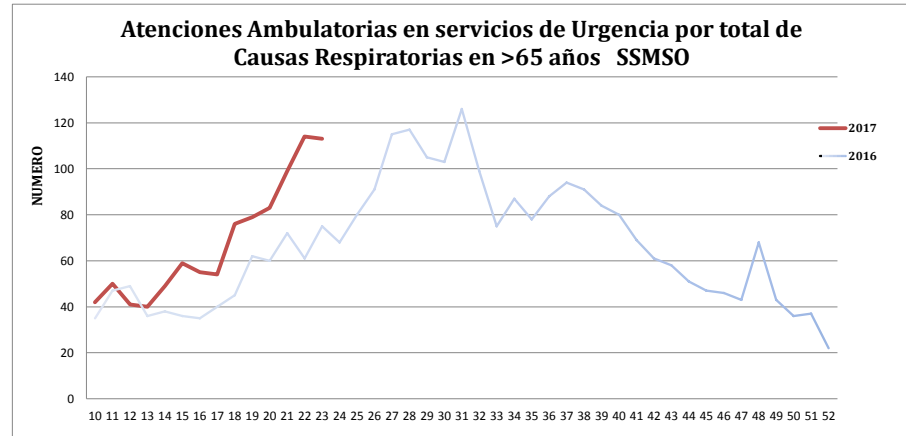
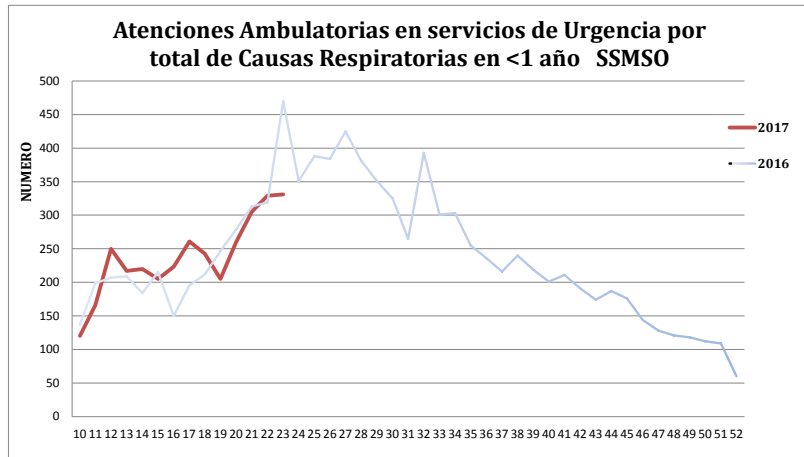


Fuente: **Unidad Estadística.**

Preparado por: **Unidad Estadística, Dpto. Control de Gestión, Servicio de Salud M. Sur Oriente.**

CONSULTAS AMBULATORIAS EN SERVICIOS DE URGENCIA SSMSO 2017

Subdirección de Gestión Asistencial
 Departamento Control de Gestión
 Unidad de Estadística

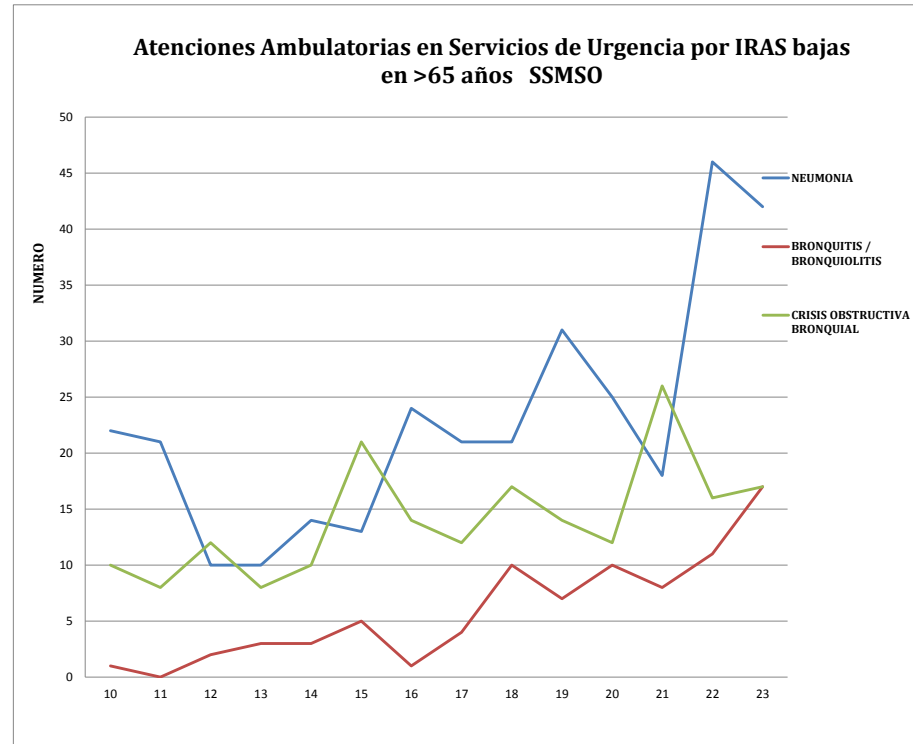
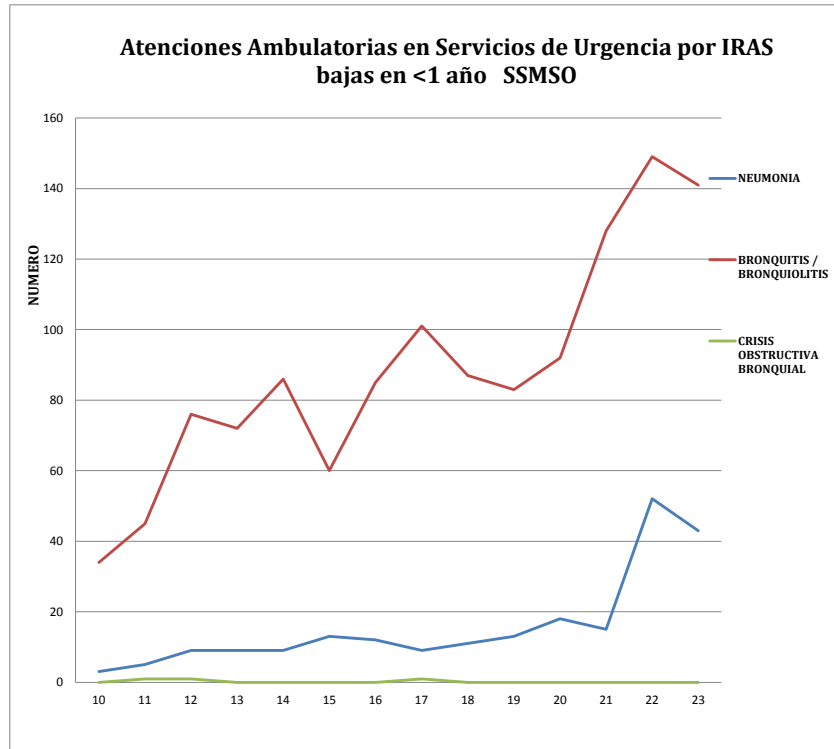


Fuente: Unidad Estadística.

Preparado por: Unidad Estadística, Dpto. Control de Gestión, Servicio de Salud M. Sur Oriente.

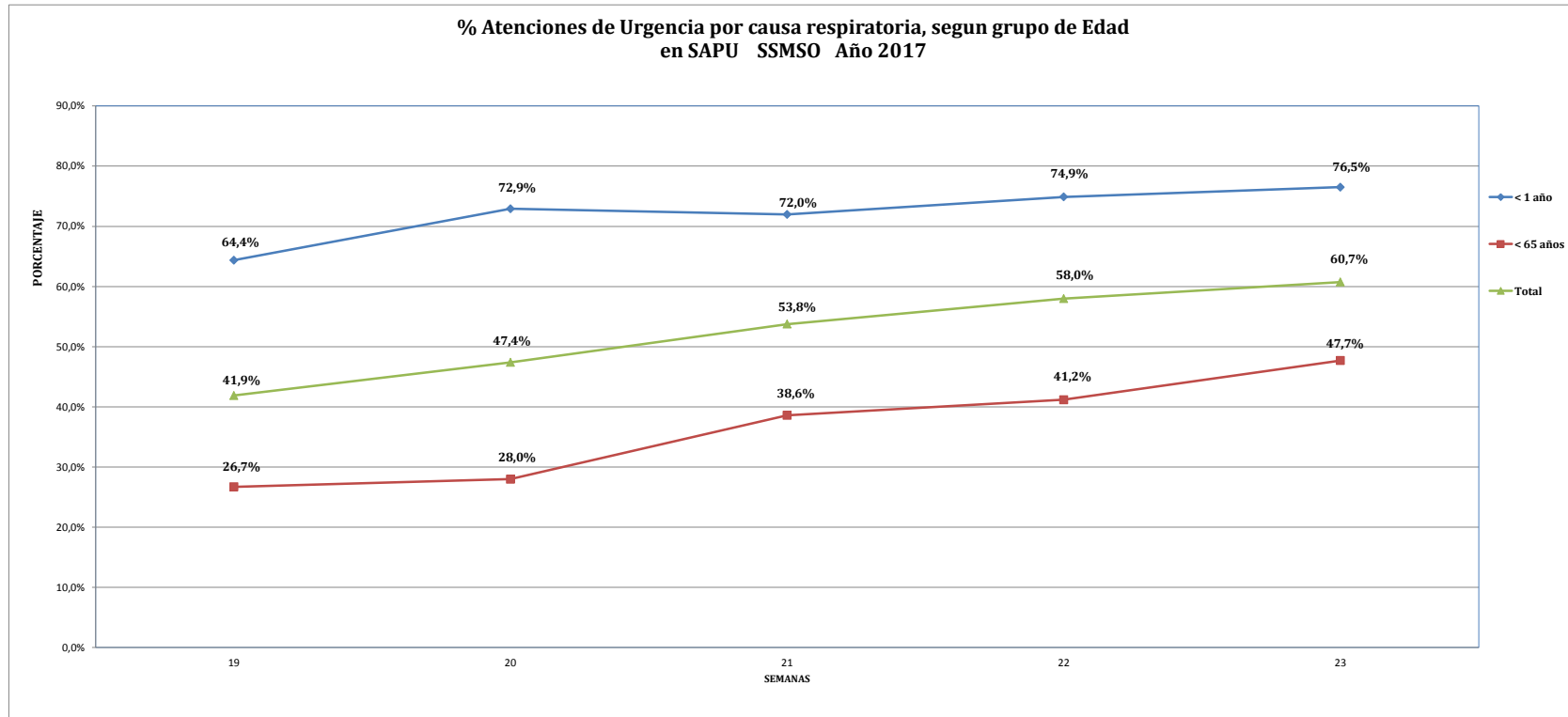
CONSULTAS AMBULATORIAS EN SERVICIOS DE URGENCIA SSMSO 2017

Subdirección de Gestión Asistencial
 Departamento Control de Gestión
 Unidad de Estadística



Fuente: Unidad Estadística.
 Preparado por: Unidad Estadística, Dpto. Control de Gestión, Servicio de Salud M. Sur Oriente.

CONSULTAS EN SERVICIOS DE ATENCIÓN PRIMARIA DE URGENCIA (SAPU) SSMSO 2017



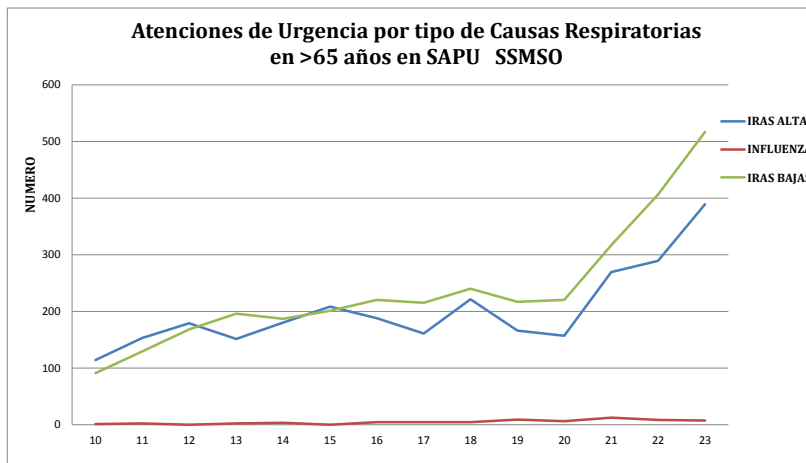
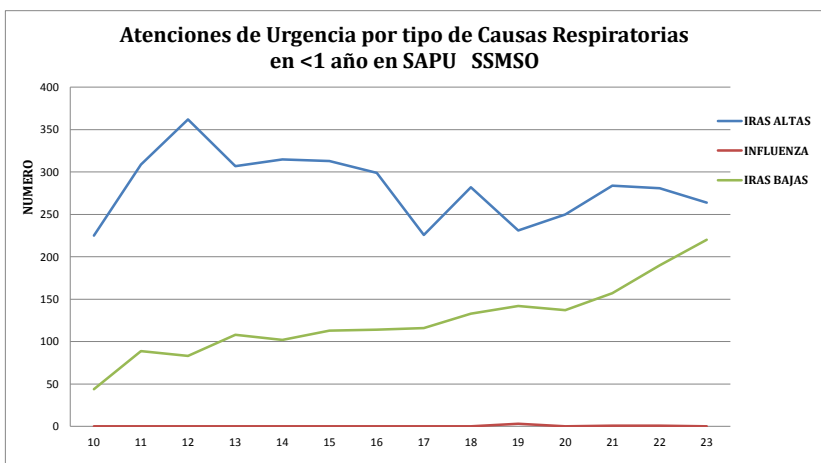
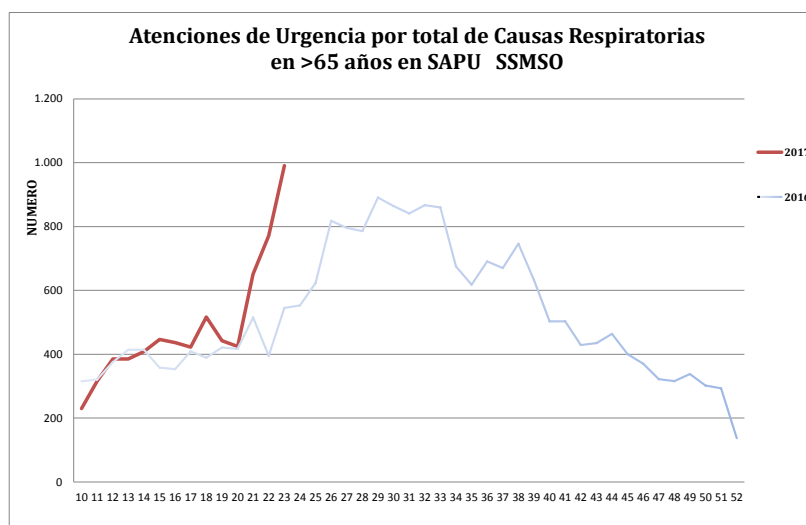
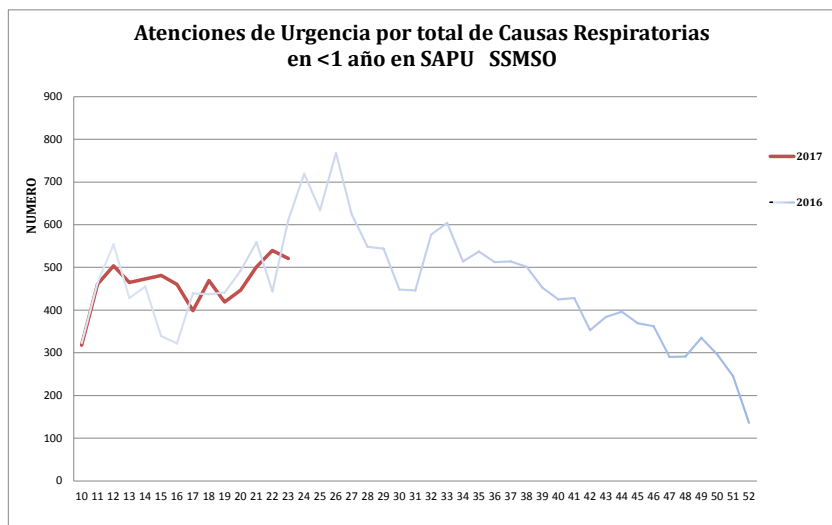
Fuente: Unidad Estadística.

Preparado por: Unidad Estadística, Dpto. Control de Gestión, Servicio de Salud M. Sur Oriente.



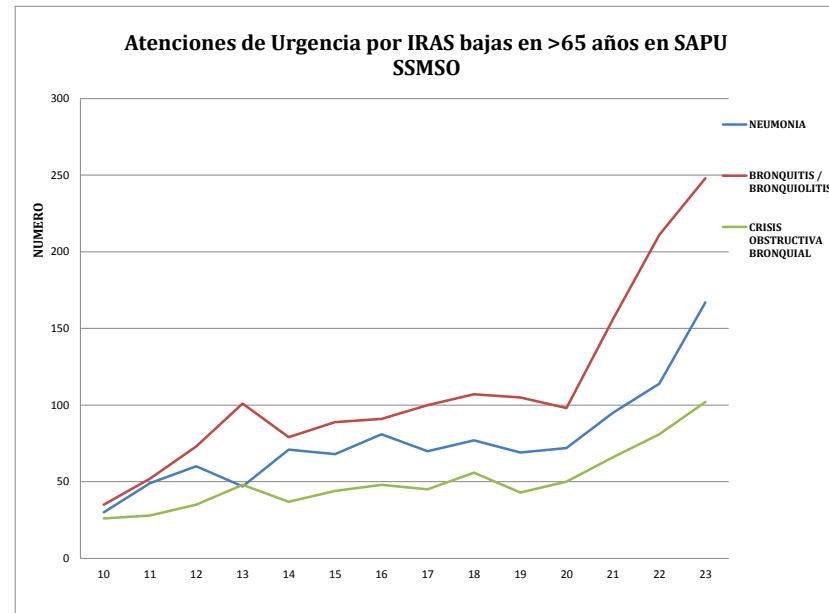
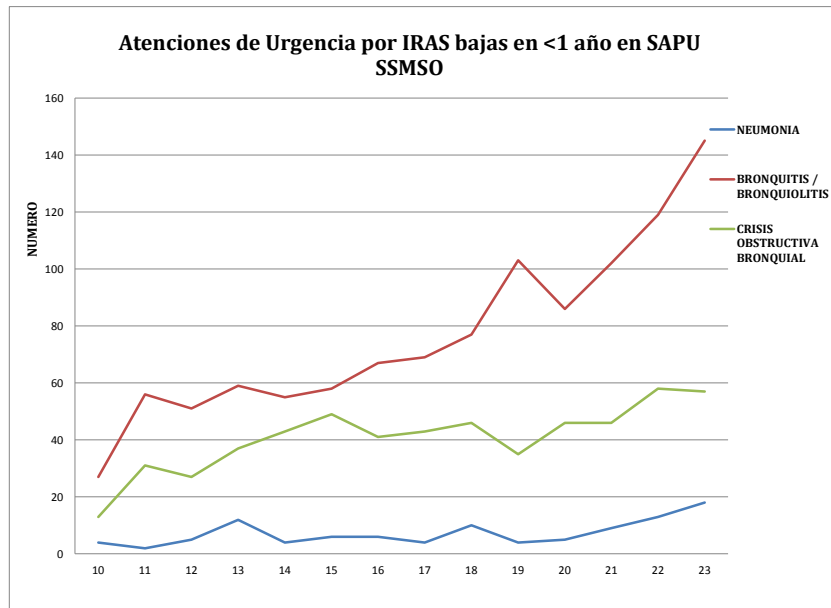
Sudbirección de Gestión Asistencial
Departamento Control de Gestión
Unidad de Estadística

CONSULTAS EN SERVICIOS DE ATENCIÓN PRIMARIA DE URGENCIA (SAPU) SSMSO 2017



Fuente: Unidad Estadística.
Preparado por: Unidad Estadística, Dpto. Control de Gestión, Servicio de Salud M. Sur Oriente.

CONSULTAS EN SERVICIOS DE ATENCIÓN PRIMARIA DE URGENCIA (SAPU) SSMSO 2017



Fuente: Unidad Estadística.

Preparado por: Unidad Estadística, Dpto. Control de Gestión, Servicio de Salud M. Sur Oriente.