

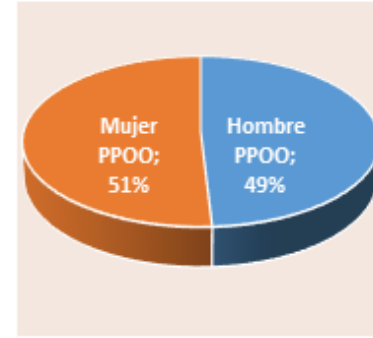
Población SSMSO y Población de Pueblos Originarios



Según el **Censo 2017**
EL Servicio de Salud M. Sur Oriente tiene:

1.356.638 habitantes

659.072 Mujeres
697.466 Hombres

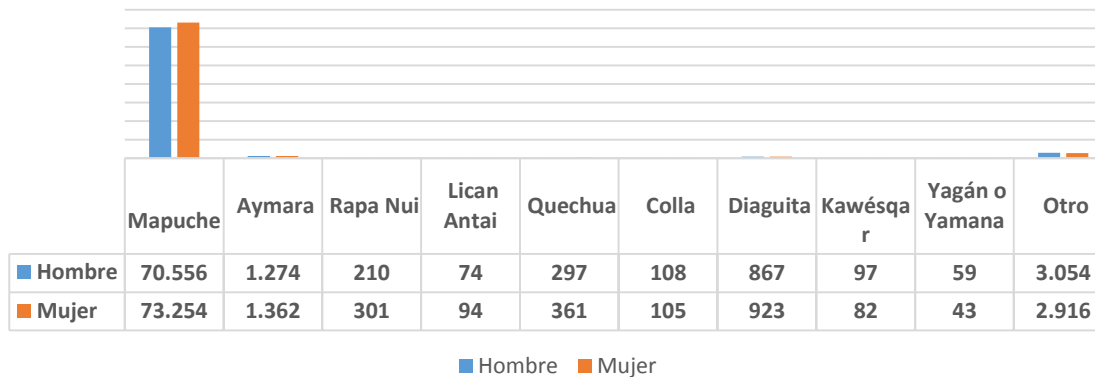


Según el **Censo 2017**
EL Servicio de Salud tiene:

156.037 Habitantes pertenecientes a **Pueblos Originarios**

76.596 Mujeres
79.441 Hombres

Población de Pueblo Indígena u Originario por Pueblo Originario SSMSO



Elaborado por: Unidad de Estadística SSMSO en base Poblaciones INE 2017
Fuente: Población que se considera perteneciente a un pueblo originario Censo 2017.
Procesado por: 2017. CELADE/CEPAL, Naciones Unidas

Diciembre 2021

ATENCIONES DE MEDICINA INDIGENA ASOCIADA AL PROGRAMA ESPECIAL DE SALUD Y PUEBLOS ORIGINARIOS

Tabla N° 1: ATENCIONES POR AGENTE MEDICINA INDIGENA A PUEBLOS ORIGINARIOS Y NO ORIGINARIOS

Actividad	Total			2017			2018			2019			2020			2021		
	Total	Pueblos Originarios	Pueblos No Originarios	Total	Pueblos Originarios	Pueblos No Originarios	Total	Pueblos Originarios	Pueblos No Originarios	Total	Pueblos Originarios	Pueblos No Originarios	Total	Pueblos Originarios	Pueblos No Originarios	Total	Pueblos Originarios	Pueblos No Originarios
País	129.474	72.847	56.627	25.754	12.643	13.111	33.798	19.365	14.433	50.765	29.725	21.040	18.864	11.114	8.043			
RM	31.966	15.742	16.224	4.287	1.456	2.831	4.611	1.692	2.919	19.798	11.172	8.626	3.270	1.422	1.848			
SSMSO	15.720	10.241	5.479	615	208	407	848	344	504	12.726	9.187	3.539	1.175	352	823	356	150	206
Total comuna de La Granja	2.787	1.070	1.717	615	208	407	848	344	504	968	368	600	0	0	0	356	150	206
Centro de Salud Familiar La Granja	804	329	475	114	44	70	287	126	161	305	118	187				98	41	57
Centro de Salud Familiar Malaquías Concha	995	362	633	335	114	221	224	89	135	311	117	194				125	42	83
Centro de Salud Familiar Granja Sur	988	379	609	166	50	116	337	129	208	352	133	219				133	67	66
Dirección del Servicio para apoyo de la Red (Actividades gestionadas por el servicio)	12.933	9.171	3.762							11.758	8.819	2.939	1.175	352	823	0	0	0

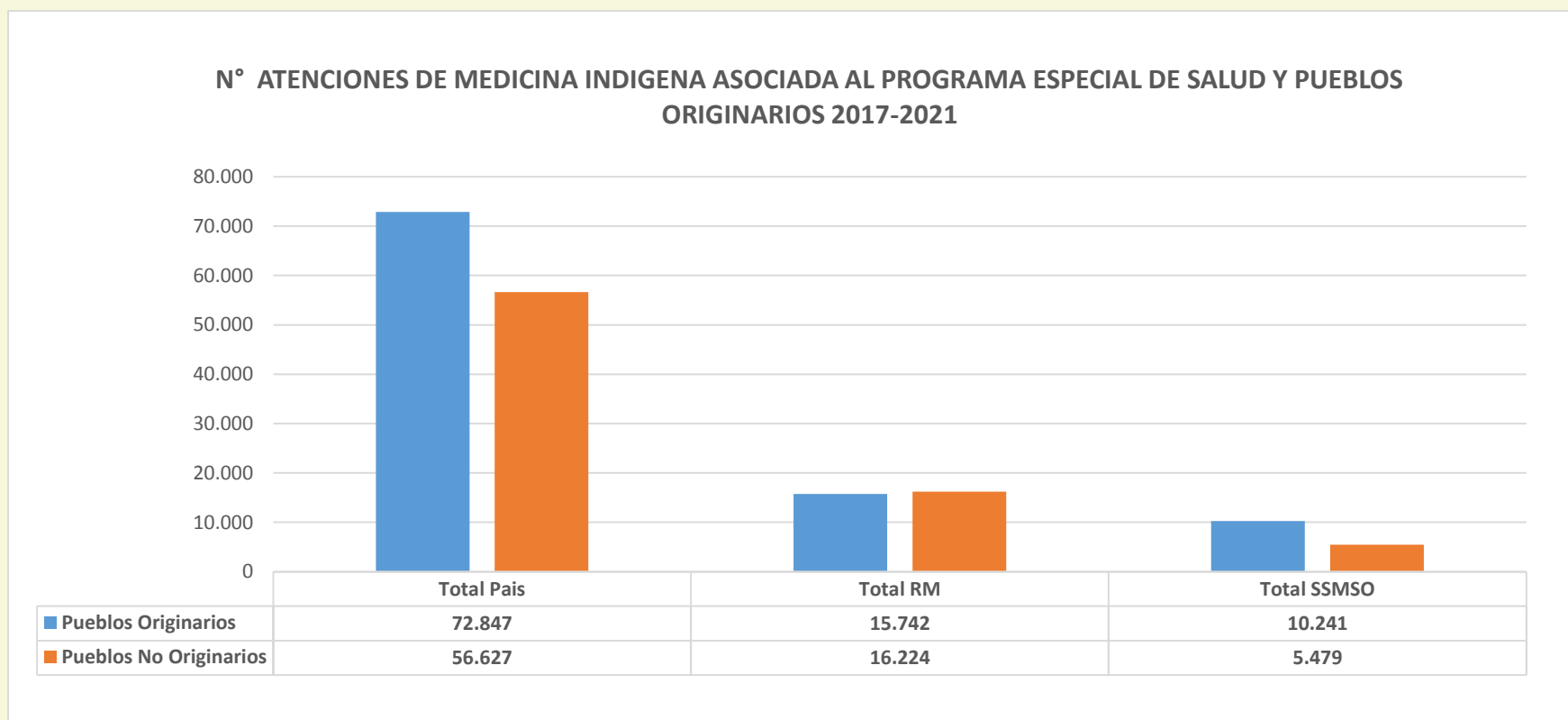
Fuente: <https://deis.minsal.cl/> 2017-2020, REM 04, 2021, sección G.

Elaborado por: Departamento de Estadísticas, Análisis y Gestión de la Información en Salud, Subdirección de Gestión Asistencial-Servicio de Salud Metropolitano Sur Oriente



Gráfico N° 1 Número de Atenciones por Agente Medicina Indígena a Pueblos Originarios y No Originarios

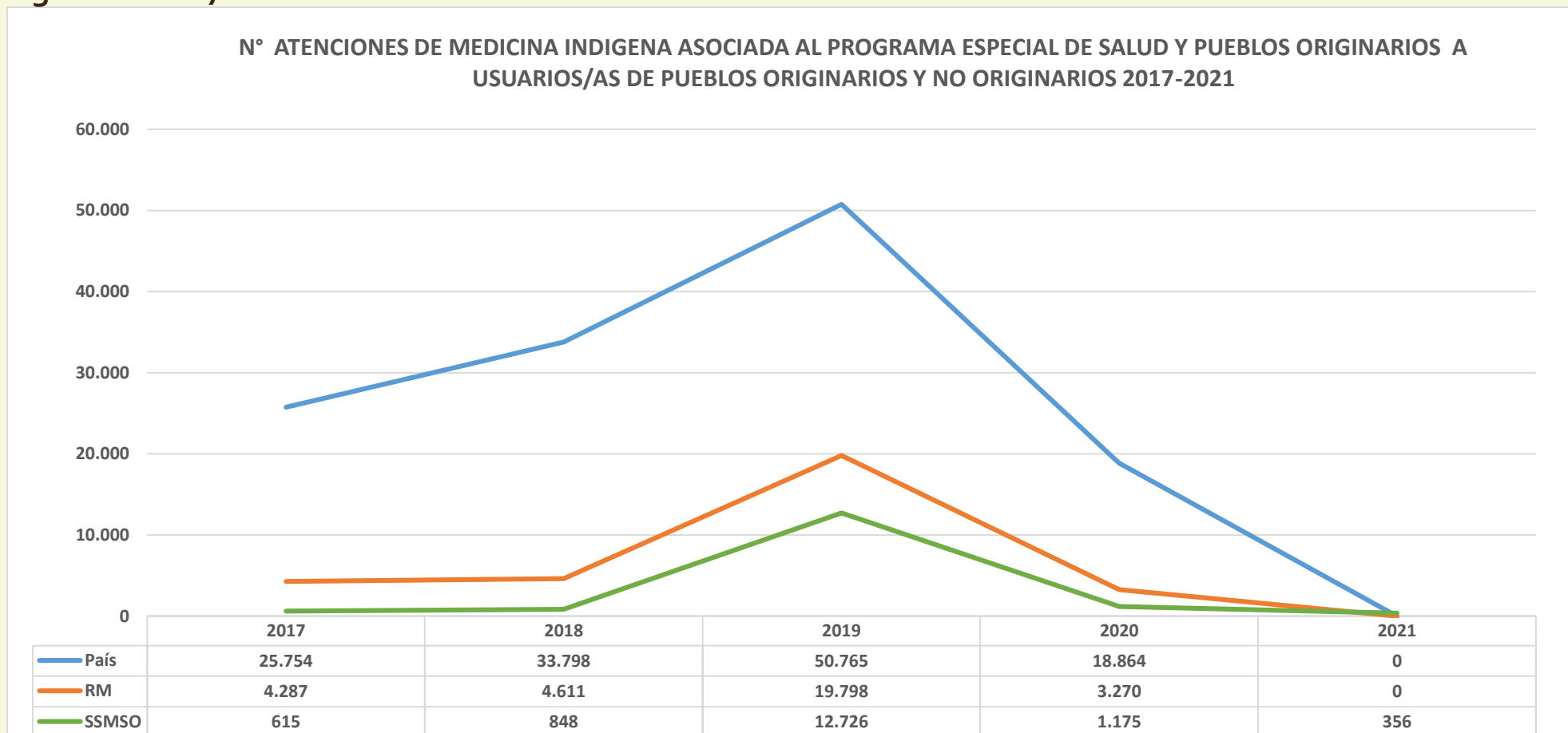
	Total	PUEBLOS ORIGINARIOS	%	PUEBLOS NO ORIGINARIOS	%
País	129.474	72.847	56,3	56.627	43,7
RM	31.966	15.742	49,2	16.224	50,8
SSMSO	15.720	10.241	65,1	5.479	34,9



Fuente: <https://deis.minsal.cl/> 2017-2020, REM 4, 2021, sección G

Elaborado por: Departamento de Estadísticas, Análisis y Gestión de la Información en Salud, Subdirección de Gestión Asistencial-Servicio de Salud Metropolitano Sur Oriente

Gráfico N° 2: N° Atenciones de Medicina Indígena Asociada al Programa Especial de Salud y Pueblos Originarios 2017-2021



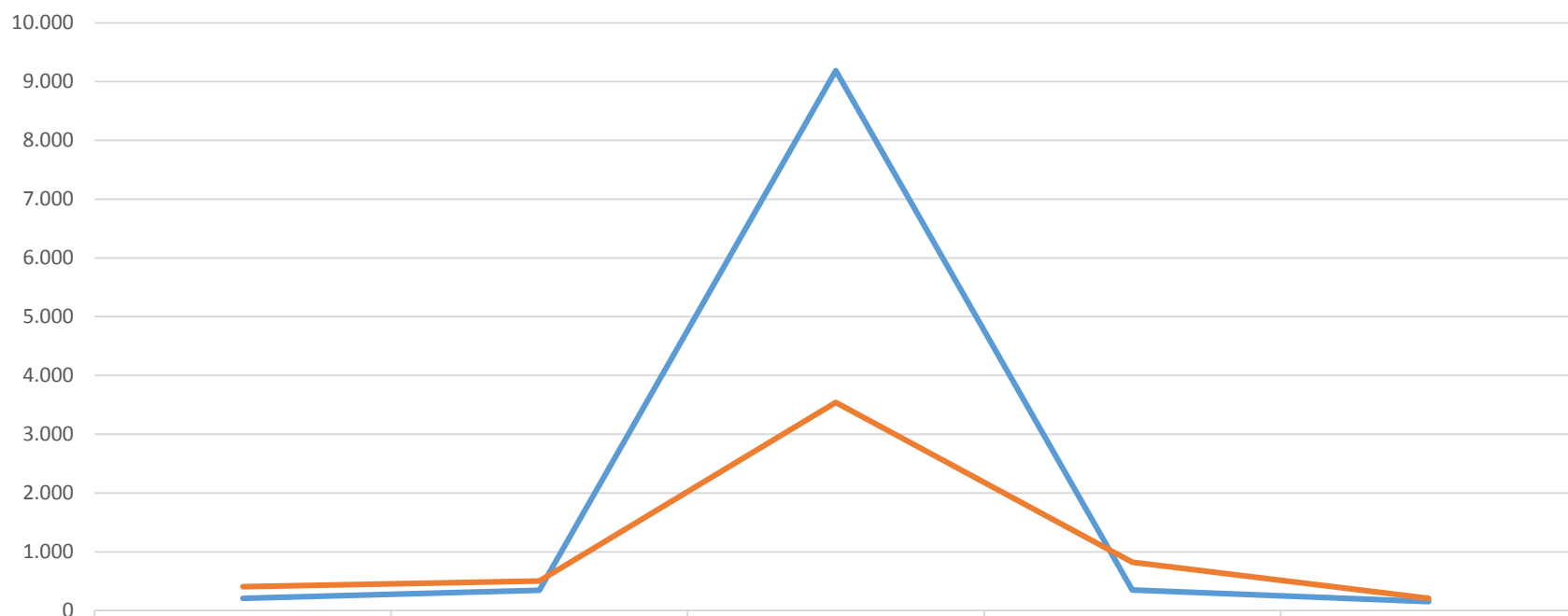
Fuente: <https://deis.minsal.cl/> 2017-2020, REM 4, 2021, sección G

Elaborado por: Departamento de Estadísticas, Análisis y Gestión de la Información en Salud, Subdirección de Gestión Asistencial-Servicio de Salud Metropolitano Sur Oriente



Gráfico N ° 3: Atenciones de Medicina Indígena Asociada al Programa Especial de Salud y Pueblos Originarios 2017-2021

N° ATENCIONES DE MEDICINA INDIGENA ASOCIADA AL PROGRAMA ESPECIAL DE SALUD Y PUEBLOS ORIGINARIOS
2017-2021 SSMSO



	2017	2018	2019	2020	2021
PUEBLOS ORIGINARIOS	208	344	9.187	352	150
PUEBLOS NO ORIGINARIOS	407	504	3.539	823	206

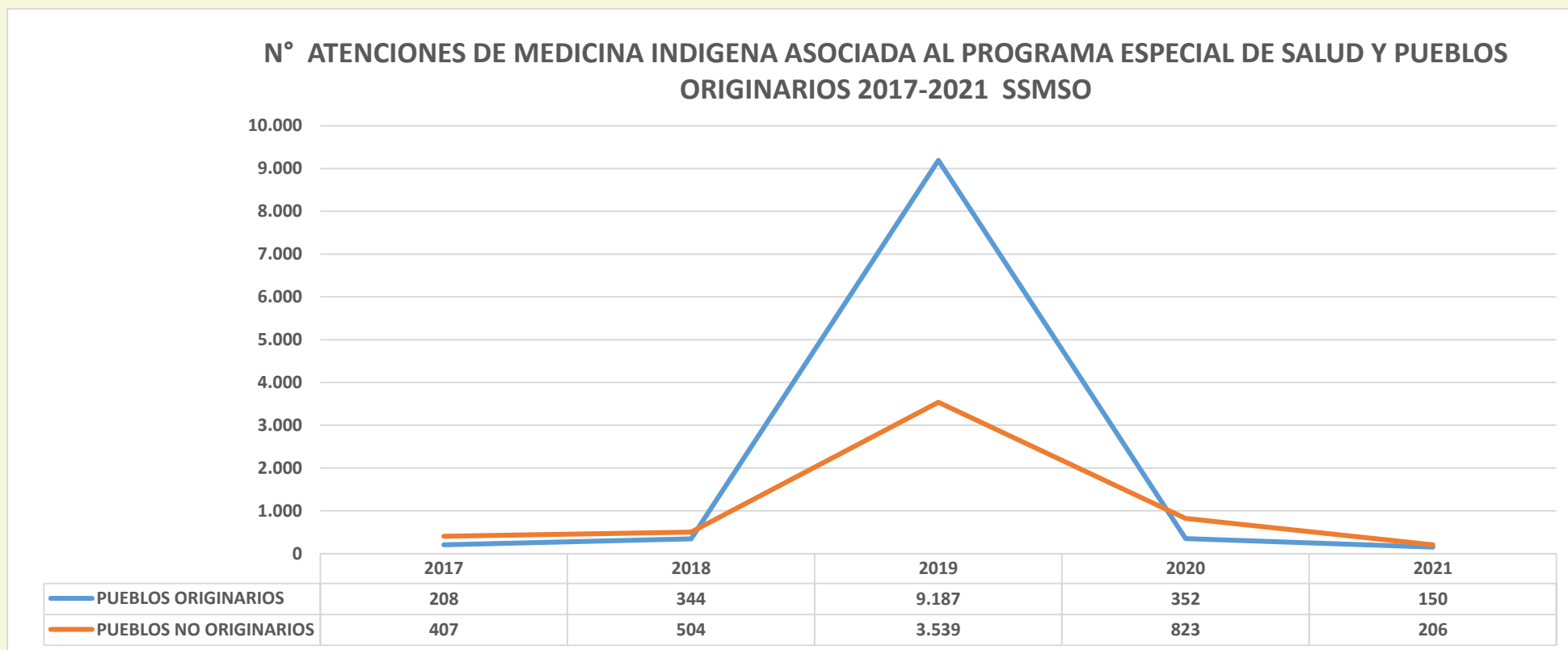
Fuente: <https://deis.minsal.cl/> 2017-2020, REM 4, 2021, sección G

Elaborado por: Departamento de Estadísticas, Análisis y Gestión de la Información en Salud, Subdirección de Gestión Asistencial-Servicio de Salud Metropolitano Sur Oriente



Gráfico N ° 4: Atenciones de Medicina Indígena Asociada al Programa Especial de Salud y Pueblos Originarios 2017-2021

SSMSO					
Año	2017	2018	2019	2020	2021
PUEBLOS ORIGINARIOS	208	344	9.187	352	150
PUEBLOS NO ORIGINARIOS	407	504	3.539	823	206



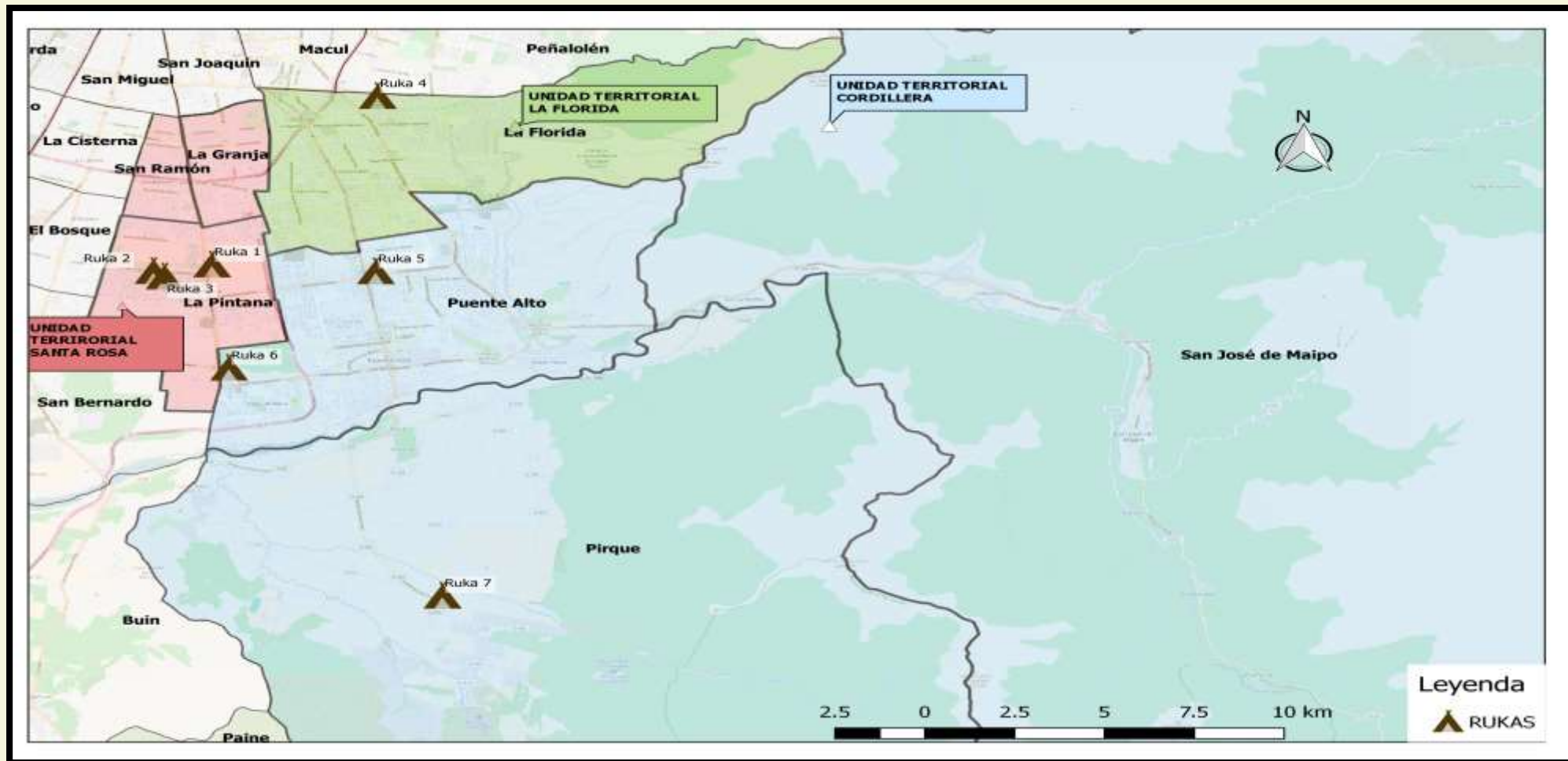
Fuente: <https://deis.minsal.cl/> 2017-2020, REM 4, 2021, sección G

Elaborado por: Departamento de Estadísticas, Análisis y Gestión de la Información en Salud, Subdirección de Gestión Asistencial-Servicio de Salud Metropolitano Sur Oriente



Rukas Sector Sur oriente

Imagen N° 1: Las organizaciones y asociaciones Mapuche, “En temas de salud, se vinculan con el Ministerio de Salud a través del PESPI, el Servicio de Salud Metropolitano Sur Oriente, la Unidad de Salud Intercultural y Pueblos Indígenas, y CESFAM según el territorio “Diseño de la Red Asistencial SSMSO (2015). Los datos tributados en el REM 04 sección G, se sustentan en el Programa de Reforzamiento (ministerial) que existe en cada CESFAM.



Fuente: En base a sistematización de datos entregado por la Unidad Intercultural y Pueblos Indígenas/SSMSO (2017)

Elaborado: Departamento de Estadísticas, Análisis y Gestión de la Información en Salud, Subdirección de Gestión Asistencial-Servicio de Salud Metropolitano Sur Oriente

Rukas: Comuna de La Pintana; Ruka 1; Taiñ Adkimun, Ruka 2; Inchiñ Mapu-Mapu Lawen, Ruka 3; Kiñe Pu Liwen. Comuna La Florida; Ruka 4; Kallfulikan.

Puente Alto; Ruka 5; Ñi Mongen, Ruka 6; Weftun Mapu