

2023

**Servicio de Salud Metropolitano Sur Oriente
Unidad de Estadística**

Departamento de Estadística, Análisis y Gestión de la Información en Salud



Orientaciones de Registro COSAM

07/06/2023



R.E.M. Hoja Nombre

Es importante completar correctamente la hoja nombre con todas sus variables estipuladas.



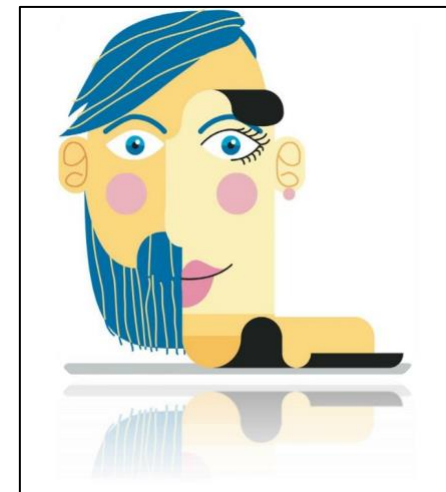
- Se trabaja en una pagina web de la Unidad, para la subida de archivos, donde será validada esta hoja, no permitiendo subir archivos que no venga con información de esta hoja (completa y en la versión correcta).





Se refuerza el llenado de los campos de:

- Pueblos Originarios
- Migrantes
- Trans (Masculino y Femenino)





REM A04 Farmacia

Si manejan Stock de Medicamentos, deben registrar las Recetas y Prescripciones que se entregan, en la Sección I y J de este Rem



REM A06 y REM B Salud Mental Psicólogo/a

ATENCIÓN PRIMARIA Y ESPECIALIDADES

- Psicólogo: SA; sección A.1; filas 14, 25 y 26, consistencia con SBS; REM B; fila 1242 (0903002).
- No olvidar anotar la "Procedencia": Columna AB



SECCIÓN A.1: CONTROLES DE ATENCIÓN PRIMARIA / ESPECIALIDADES													
ACTIVIDAD	PROFESIONAL	TOTAL			Beneficiarios	Niños, Niñas, Adolescentes y Jóvenes SEVAME	Niños, Niñas, Adolescentes y Jóvenes Mejor Niñez	Pueblos Originarios	Migrantes	Demencia	Espacios Amigables Adolescentes	TRANS	
		Ambo Sexos	Hombres	Mujeres								Masculino	Femenino
CONTROLES SALUD MENTAL	MÉDICO/A	0	0	0									
	PSICÓLOGÍA	0	0	0									
	ENFERMERÍA/O	0	0	0									
	MATRONA/O	0	0	0									
	TRABAJADORA SOCIAL	0	0	0									
	OTROS PROFESIONALES CAPACITADOS (SALUD MENTAL)	0	0	0									
	TERAPEUTA OCUPACIONAL	0	0	0									
	TÉCNICO EN ENFERMERÍA EN SALUD MENTAL	0	0	0									
	GESTOR COMUNITARIO	0	0	0									
	TÉCNICO REHABILITACIÓN ALCOHOL Y DROGAS	0	0	0									
TOTAL	0	0	0	0	0	0	0	0	0	0	0	0	
INTERVENCIÓN PSICOSOCIAL GRUPAL		0	0	0									
PSICODIAGNÓSTICO	PSICÓLOGÍA	0	0	0									
PSICOTERAPIA INDIVIDUAL	PSICÓLOGÍA	0	0	0									
	MÉDICO/A PSQUIATRA	0	0	0									

CÓDIGO	GLOSA	TOTAL	ACTIVIDADES			PROCEDENCIA		
			TOTAL BENEFICIARIOS	BENEFICIARIOS		NO BENEFICIARIOS	ATENCIÓN CERRADA	ATENCIÓN ABIERTA
MAI	MLE	ATENCIÓN CERRADA	ATENCIÓN ABIERTA	EMERGENCIA				
	CONSULTAS Y ATENCIÓN MÉDICA							
	CONSULTAS DE ESPECIALIDADES MÉDICAS							
	TOTAL	0	0	0	0	0	0	0
	PSIQUIATRÍA Y SALUD MENTAL							
0903002	Consulta o control por psicólogo clínico	0	0					
0903003	Consulta de salud mental por otros profesionales	0	0					
0903004	Intervención psicosocial grupal (4 a 8 pacientes, familiares o cuidadores)	0	0					
0903005	Psicoterapia de grupo (por psicólogo o psiquiatra) (4 a 8 pacientes)	0	0					
0903006	Consultoría de salud mental por psiquiatra (sesión 4 hrs.) (mínimo 8 pacientes)	0	0					
0903007	Programa de rehabilitación tipo 1 (mensual, grupo 6 a 10 pers.)	0	0					
0903008	Programa de rehabilitación tipo 2 (mensual, grupo 5 a 7 pers.)	0	0					
0908101	Telerehabilitación: Psicólogo clínico (sesiones 45')	0	0					
0908102	Telerehabilitación: Psicoterapia Individual	0	0					
0908103	Telerehabilitación: Sesión de psicoterapia de pareja (con ambos miembros)	0	0					
	TOTAL MAI	0	0	0	0	0	0	0





REM A06 REM A07 y REM B Salud Mental Otros Profesionales

ATENCIÓN PRIMARIA Y ESPECIALIDADES



SECCIÓN A.1: CONTROLES DE ATENCIÓN PRIMARIA / ESPECIALIDADES		
ACTIVIDAD	PROFESIONAL	Ambos Sexos
		CONTROLES SALUD MENTAL
	PSICÓLOGO/A	0
	ENFERMERA/O	0
	MATRONA/ÓN	0
	TRABAJADOR/A SOCIAL	0
	OTROS PROFESIONALES CAPACITADOS (SALUD MENTAL)	0
	TERAPEUTA OCUPACIONAL	0
	TÉCNICO EN ENFERMERÍA EN SALUD MENTAL	0
	GESTOR COMUNITARIO	0
	TÉCNICO REHABILITACIÓN ALCOHOL Y DROGAS	0
	TOTAL	0

SECCIÓN C: CONSULTAS Y CONTROLES POR OTROS PROFESIONALES EN ESPECIALIDAD (NIVEL SECUNDARIO)					
PROFESIONAL		TOTAL			Ho
		Ambos Sexos	Hombres	Mujeres	
ENFERMERA/O		0	0	0	
MATRONA/ON	ARO	0		0	
	ARO por Ley IVE	0		0	
	Ginecología y otros	0	0	0	
	Infertilidad	0	0	0	
NUTRICIONISTA		0	0	0	
PSICÓLOGO/A (EXCLUYE SM)		0	0	0	
FONOAUDIÓLOGO/A		0	0	0	
TECNÓLOGO/A MÉDICO/A		0	0	0	
TRABAJADOR/A SOCIAL		0	0	0	
TERAPEUTA OCUPACIONAL		0	0	0	

- Otros profesionales: SA; sección A.1; fila 15 a 19 consistencia con SBS; REM B; fila 1243 (0903003).
- No olvidar anotar la "Procedencia": Columna AB



CÓDIGO	GLOSA
CONSULTAS Y ATENCION MEDICA	
CONSULTAS DE ESPECIALIDADES MEDICAS	
TOTAL	
PSIQUIATRIA Y SALUD MENTAL	
0903002	Consulta o control por psicólogo clínico
0903003	Consulta de salud mental por otros profesionales
0903004	Intervención psicosocial grupal (4 a 8 pacientes, familiares o cuidadores)
0903005	Psicoterapia de grupo (por psicólogo o psiquiatra) (4 a 8 pacientes)
0903006	Consultoría de salud mental por psiquiatra (sesión 4 hrs.) (mínimo 8 pacientes)
0903007	Programa de rehabilitación tipo 1 (mensual, grupo 6 a 10 pers.)
0903008	Programa de rehabilitación tipo 2 (mensual, grupo 5 a 7 pers.)
0908101	Telerehabilitación: Psicólogo clínico (sesiones 45')
0908102	Telerehabilitación: Psicoterapia Individual
0908103	Telerehabilitación: Sesión de psicoterapia de pareja (con ambos miembros)
TOTAL MAI	



REM A06 y REM B

Salud Mental Intervenciones Psicosocial Grupal

ATENCIÓN PRIMARIA Y ESPECIALIDADES

SECCIÓN A.1: CONTROLES DE ATENCIÓN PRIMARIA / ESPECIALIDADES		
ACTIVIDAD	PROFESIONAL	
		Ambos Se
	TOTAL	
INTERVENCIÓN PSICOSOCIAL GRUPAL		

➤ Las intervenciones Psicosocial Grupal, se deben registrar los pacientes que participan.



- Psicólogo: SA; sección A.1; fila 24 consistencia con SBS; REM B; fila 1244 (0903004).
- No olvidar anotar la “Procedencia”: Columna AB.

		TOTAL
		PSIQUIATRIA Y SALUD MENTAL
0903002	Consulta o control por psicólogo clínico	
0903003	Consulta de salud mental por otros profesionales	
0903004	Intervención psicosocial grupal (4 a 8 pacientes, familiares o cuidadores)	
0903005	Psicoterapia de grupo (por psicólogo o psiquiatra) (4 a 8 pacientes)	
0903006	Consultoría de salud mental por psiquiatra (sesión 4 hrs.) (mínimo 8 pacientes)	
0903007	Programa de rehabilitación tipo 1 (mensual, grupo 6 a 10 pers.)	
0903008	Programa de rehabilitación tipo 2 (mensual, grupo 5 a 7 pers.)	
0908101	Telerehabilitación: Psicólogo clínico (sesiones 45')	
0908102	Telerehabilitación: Psicoterapia Individual	
0908103	Telerehabilitación: Sesión de psicoterapia de pareja (con ambos miembros)	



REM A06 y REM B Psicoterapia de Grupo

SECCIÓN B.1: ACTIVIDADES GRUPALES (NÚMERO DE SESIONES)

ACTIVIDAD	PROFESIONAL	TOTAL
PSICOTERAPIA GRUPAL	MÉDICO/A PSIQUIATRA	
	PSICÓLOGO/A	
PSICOTERAPIA FAMILIAR	MÉDICO/A PSIQUIATRA	
	PSICÓLOGO/A	

- Es la suma de Psicoterapia Grupal y Familiar con SBS; REM B; fila 1245 (0903005).
- No olvidar anotar la "Procedencia": Columna AB.



		TOTAL
		PSIQUIATRIA Y SALUD MENTAL
0903002	Consulta o control por psicólogo clínico	
0903003	Consulta de salud mental por otros profesionales	
0903004	Intervención psicosocial grupal (4 a 8 pacientes, familiares o cuidadores)	
0903005	Psicoterapia de grupo (por psicólogo o psiquiatra) (4 a 8 pacientes)	
0903006	Consultoría de salud mental por psiquiatra (sesión 4 hrs.) (mínimo 8 pacientes)	
0903007	Programa de rehabilitación tipo 1 (mensual, grupo 6 a 10 pers.)	
0903008	Programa de rehabilitación tipo 2 (mensual, grupo 5 a 7 pers.)	
0908101	Telerehabilitación: Psicólogo clínico (sesiones 45')	
0908102	Telerehabilitación: Psicoterapia Individual	
0908103	Telerehabilitación: Sesión de psicoterapia de pareja (con ambos miembros)	



REM A07 y REM B Consultorías

SECCIÓN A.1: ATRIBUTOS DE LAS ATENCIONES DE ESPECIALIDAD

SECCIÓN A.1: ATRIBUTOS DE LAS ATENCIONES DE ESPECIALIDAD				
ESPECIALIDADES Y SUB-ESPECIALIDADES	Interconsult	Consultorías de Médicos Especialistas otorgadas		
	Total	Nº Consultorías	Nº de casos revisados por el equipo	Nº de casos atendidos
PSIQUIATRÍA PEDIÁTRICA Y DE LA ADOLESCENCIA	0			
PSIQUIATRÍA ADULTO	0			

➤ Consultorías Psiquiatra: SA; sección A.1; filas 106 y 107 consistencia con SBS; REM B; fila 1246 (0903006).

➤ No olvidar anotar la “Procedencia”: Columna AB.

TOTAL	
PSIQUIATRIA Y SALUD MENTAL	
0903002	Consulta o control por psicólogo clínico
0903003	Consulta de salud mental por otros profesionales
0903004	Intervención psicosocial grupal (4 a 8 pacientes, familiares o cuidadores)
0903005	Psicoterapia de grupo (por psicólogo o psiquiatra) (4 a 8 pacientes)
0903006	Consultoría de salud mental por psiquiatra (sesión 4 hrs.) (mínimo 8 pacientes)
0903007	Programa de rehabilitación tipo 1 (mensual, grupo 6 a 10 pers.)
0903008	Programa de rehabilitación tipo 2 (mensual, grupo 5 a 7 pers.)
0908101	Telerehabilitación: Psicólogo clínico (sesiones 45')
0908102	Telerehabilitación: Psicoterapia Individual
0908103	Telerehabilitación: Sesión de psicoterapia de pareja (con ambos miembros)



REM A07 - SBS

Consultas de Especialidades - Psiquiatría



Deben anotar en el desglose por edad

SECCIÓN A : ATENCIONES MÉDICAS DE ESPECIALIDAD	
ESPECIALIDADES Y SUB-ESPECIALIDADES	TOTAL
PSIQUIATRÍA PEDIÁTRICA Y DE LA ADOLESCENCIA	0
PSIQUIATRÍA ADULTO	0

➤ Psiquiatría pediátrica y adulto y el Médico General (SA, REM07, fila 41 y 42) consistencia SBS, REMB, filas 17 y 18.

CÓDIGO	GLOSA	TOTAL	ACTIVIDADES			PROCEDENCIA		
			TOTAL BENEFICIARIOS	BENEFICIARIOS		NO BENEFICIARIOS	ATENCION CERRADA	ATENCION ABIERTA
			MAI	MLE				
CONSULTAS Y ATENCION MEDICA								
CONSULTAS DE ESPECIALIDADES MEDICAS								
0101212	Consulta Médica de Especialidad en Psiquiatría adultos	0	0					
0101213	Consulta Médica de Especialidad en Psiquiatría pediátrica y de la adolescencia	0	0					

Consultas de Especialidades resueltas por Médico General	
Menos 15 años	15 y más años

CÓDIGO	GLOSA	TOTAL	ACTIVIDADES			PROCEDENCIA		
			TOTAL BENEFICIARIOS	BENEFICIARIOS		NO BENEFICIARIOS	ATENCION CERRADA	ATENCION ABIERTA
			MAI	MLE				
CONSULTAS Y ATENCION MEDICA								
CONSULTAS DE ESPECIALIDADES MEDICAS								
TOTAL ARANCEL MAI		0	0	0	0	0	0	0
OTRAS CONSULTAS MEDICAS								
0101001	Consulta Medicina General	0	0					

➤ Médico General (SA, REM07, fila 41 y 42) deben anotar en el desglose por edad consistencia SBS, REMB, fila 56





**Enviar las Serie REM a
Unidad de Estadística**

Mail : estadisticadss@ssmso.cl





Ronda de Opiniones y Observaciones





**Unidad de Estadística
Dirección SSMSO**

estadistica.ssmso.cl

